

BONO & C^{IE}

11, Rue Béranger - PARIS

MANUFACTURE

D'ARTICLES DE FUMISTERIE



MANUFACTURE
D'ARTICLES DE FUMISTERIE

BONO & C^{IE}

Constructeurs
Brevetés S.G.D.G.

11. Rue Béranger
PARIS

TÉLÉPHONES
PARIS
1033-37 & 1033-41
IVRY
801-81

ADRESSE
TÉLÉGRAPHIQUE:
BONOSANIS

HORS CONCOURS
MEMBRE DU JURY
EXPOSITION INTERNATIONALE PARIS 1904

*Demandez
albums & tarifs pour*

FOURNEAUX DE CUISINE

Articles de Plomberie . Appareils Sanitaires

Robinetterie

SALLES DE BAINS . LAVABOS



CONDITIONS DE VENTE

Nos factures sont payables à **90 jours net** ou **30 jours 2 %**.

Nos Marchandises sont livrées dans Paris à domicile, et pour la Province Etrangère en gare Paris. Le transport est à la charge de l'Acheteur. A moins du contraire, nos Marchandises sont expédiées aux Tarifs spéciaux ou communs, les plus réduits sans garantie, et elles voyagent aux frais, risques et périls destinataire, qui doit en cas de perte, avaries ou retards, exercer son recours contre les transporteurs.

Nous prions donc nos Clients de vérifier soigneusement leurs marchandises à l'arrivée, en présence des agents de la Compagnie, avant d'en prendre livraison, en cas d'avaries ou manque d'articles, refuser les colis en signalant le motif du refus, afin de faire valoir leurs droits envers les Compagnies.

PAIEMENT

Nos Marchandises sont payables à Paris. Nos traites ou les valeurs acceptées ne font pas dérogation à ce lieu de paiement, ni à cette clause attributive de juridiction.

Nos emballages sont toujours facturés au prix coûtant

M

Nous avons l'avantage de vous soumettre le présent Album de Fumisterie, Edition 1912, annulant les précédents.

Nous y avons réuni, tous les articles de notre fabrication, classés de façon à rendre vos recherches faciles, ce qui vous permettra de nous favoriser de vos ordres comme par le passé.

Nous vous présentons, M _____, nos empressées salutations.

BONO & C^{ie}

AVIS IMPORTANT. — Afin d'éviter les erreurs et retards dans les expéditions et exécutions des commandes nous prions nos Clients de bien vouloir nous désigner très exactement les figures et numéros du présent Album, en leur recommandant de s'abstenir de couper des figures pour joindre à leurs commandes les numéros de références étant suffisants.

PANNEAUX FAIENCE BLANCHE

POUR CHEMINÉES ET REVÊTEMENTS

Fig. 1



LONGUEURS EN CENTIMÈTRES																		
ITS	40	45	50	55	60	65	70	75	80	85	90	95	100	110	120	130	140	150
	0 90	1 05	1 20	1 35	1 50	1 70	1 90	2 30	2 70	3 10	3 50	4 »						
	1 05	1 20	1 40	1 60	1 80	2 »	2 30	2 70	3 10	3 50	3 90	4 30	4 90					
	1 20	1 40	1 60	1 85	2 10	2 40	2 70	3 10	3 50	3 90	4 30	4 70	5 20	6 25	7 75			
	1 40	1 60	1 85	2 15	2 45	2 75	3 10	3 50	3 90	4 30	4 70	5 20	5 70	7 »	8 50			
	1 60	1 85	2 15	2 45	2 80	3 15	3 50	3 90	4 30	4 80	5 30	5 90	6 50	7 80	9 25	11 50		
	1 85	2 15	2 45	2 75	3 10	3 50	3 90	4 40	4 90	5 40	6 »	6 60	7 30	8 80	10 50	12 50	16 »	19 »
	2 15	2 45	2 80	3 20	3 60	4 »	4 40	4 90	5 40	6 »	6 60	7 30	8 »	9 50	11 50	14 50	17 »	22 50
	2 45	2 75	3 10	3 45	3 80	4 30	4 60	5 20	5 80	6 50	7 20	7 90	8 70	10 30	12 50	16 »	20 »	26 50
	2 75	3 10	3 45	3 85	4 25	4 70	5 20	5 80	6 40	7 »	7 70	8 50	9 40	11 30	13 50	17 50	22 »	27 »
	4 50	4 80	5 10	5 40	5 70	6 »	6 40	7 40	8 40	9 40	10 50	11 60	12 80	15 20	17 60	20 50	25 »	36 »
		5 »	5 50	6 »	6 60	7 50	8 40	9 40	10 50									
			6 30	7 20	8 10	9 »	10 »	11 20	12 40									
				9 40	10 40	11 50	12 70	14 »										

Nota. — Sur demande spéciale nous taillons les panneaux; dans ce cas il convient de nous donner exactement les dimensions intérieures des cheminées; largeur et hauteur et les dimensions extérieures châssis.

Le taillage est facturé 3 francs net par garniture de 3 panneaux.

Ces panneaux se font en couleur unie sur commande, dans les nuances courantes qui sont le brun et vert d'eau, les prix sont moitié en plus; pour les autres nuances le prix varie suivant le ton demandé.

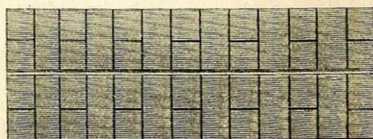
L'emballage des panneaux se paye à part à raison de 0 fr. 15 net le paquet de deux panneaux.

Par quantité de 70 panneaux minimum, l'emballage se fait en cadre.

PANNEAUX FAIENCE IMITATION BRIQUE

POUR FOURNEAUX

Fig. 2



Ces panneaux se comptent aux prix des panneaux blancs, premier choix, plus 30 fr. au mètre superficiel pour briquetage.

PANNEAUX FAIENCE GAUFRÉS (B^{tes} L.)



Modèle Rosaces

Fig. 3



POUR CHEMINÉES

Modèle Flammes

Fig. 4



Existent en Magasin :

EN BLANC TEINTÉ

EN BRUN

EN VERT MOUSSE

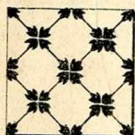
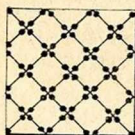
Modèle Rosaces et Modèle Flammes

DIMENSIONS DANS LESQUELLES CES PANNEAUX SONT FABRIQUÉS

Existant en Magasin : en blanc teinté, brun, vert mousse.

DIMENSIONS	PRIX	DIMENSIONS	PRIX	DIMENSIONS	PRIX	DIMENSIONS	PRIX
0m16×0m80	6 20	0m22×1m »	11 40	0m27×0m80	9 80	0m30×1m10	19 »
0 16×0 90	7 80	0 22×1 10	14 »	0 27×0 90	12 »	0 30×1 20	23 »
0m19×0m80	7 »	0m25×0m80	8 60	0 27×1 »	14 60	0m33×1m »	17 40
0 19×0 90	8 60	0 25×0 90	10 60	0 27×1 10	17 60	0 33×1 10	20 60
0 19×1 »	10 40	0 25×1 »	13 »	0 27×1 20	21 »	0 33×1 20	25 »
0m22×0m80	7 80	0 25×1 10	15 60	0m30×0m80	10 80	0 33×1 30	32 »
0 22×0 90	9 40	0 25×1 20	18 50	0 30×0 90	13 20		
				0 30×1 »	16 »		

Fig. 5

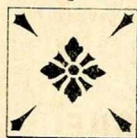


CARREAUX de 11/11 faïence, ordinaires avec angles et bordures, 1^{er} choix.

Par quantités, expédiés directement de l'Usine de Ponchon. Le cent 7 85

Pris dans nos Magasins de Paris » 9 30

Fig. 6

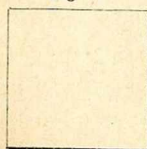


CARREAUX de 11/11 demi-porcelaine au pochoir.

Expédiés directement de fabrique Le cent 12 15

Pris dans nos Magasins de Paris » 13 65

Fig. 7



CARREAUX demi-porcelaine, blancs ou crèmes

de 11×11 15×15 20×20

Expédiés directement de fabrique Le cent 40 70 24 30 48 55

Pris dans nos Magasins de Paris » 44 85 28 55 57 10

Fig. 8

BORDURES demi-porcelaine.

Impression et unies.

10×20 7½ à 15

Le cent 45 70 24 »

10×10

ANGLES demi-porcelaine. Impression et unies. Le cent 17 15

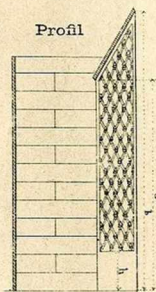
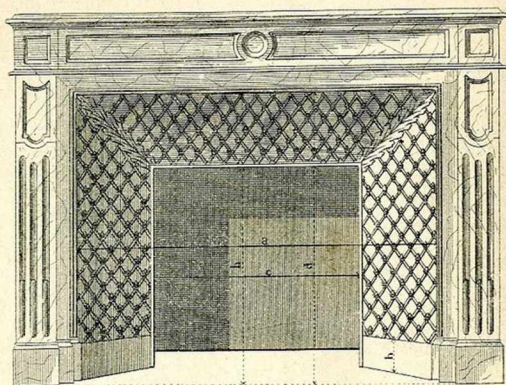


INTÉRIEURS DE CHEMINÉES FONTE QUADRILLÉE

EN PLUSIEURS PIÈCES

Fig. 9

Modèle en trois pièces.



DIMENSIONS A DONNER POUR L'EXECUTION DE CET INTERIEUR

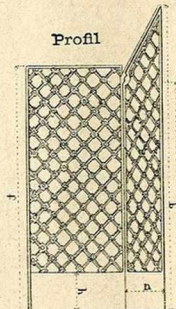
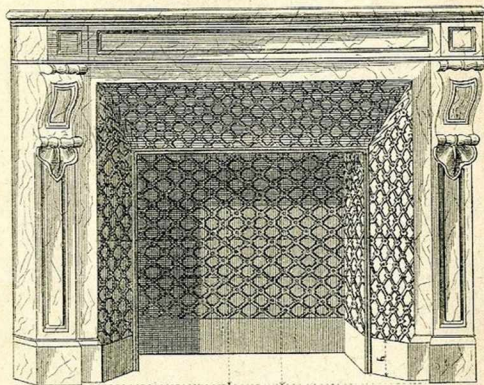
Largueur intérieure de la cheminée.	4^o d	Haut. intér. du foyer.
Hauteur	5^o n	Biais des côtés
Largueur intérieure du foyer.	6^o h	Hauteur de la plinthe.

PRIX

70 fr. les cent kilog. quelque soit le quadrillé demandé parmi les modèles représentés planche 7.
 Poids approximatif du mètre superficiel 80 kilog.
 Plus-value pr plaques assemblées avec équerres 7 fr.

Fig. 10

Modèle en trois pièces avec plaque de fond et de côtés.



DIMENSIONS A DONNER POUR L'EXECUTION DE CET INTERIEUR

Largueur intérieure de la cheminée.	5^o n	Biais des côtés.
Hauteur	6^o h	Hauteur de la plinthe.
Largueur intérieure du foyer.	7^o p	Profondeur totale.
Hauteur	8^o t	Hauteur des plaques de côtés.

PRIX

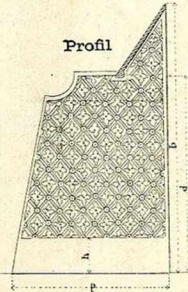
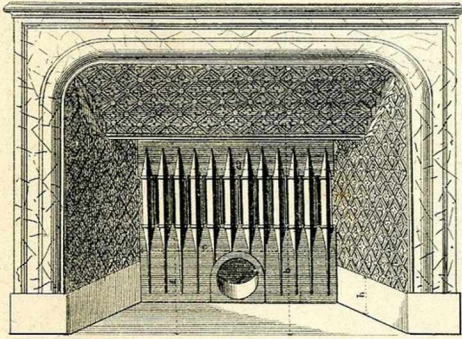
70 fr. les cent kilog. quelque soit le quadrillé demandé parmi les modèles représentés planche 7.
 Poids approximatif du mètre superficiel 80 kilog.
 Plus-value pour ajustage et assemblage des 6 plaques avec équerre à vis, 14 fr.

INTÉRIEURS DE CHEMINÉES FONTE QUADRILLÉE

EN PLUSIEURS PIÈCES

Fig. 11

Modèle à la Rumfort avec appareil Fondet



DIMENSIONS A DONNER

PRIX

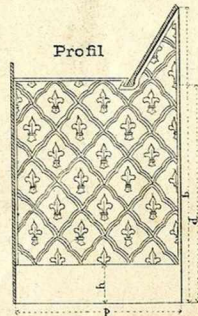
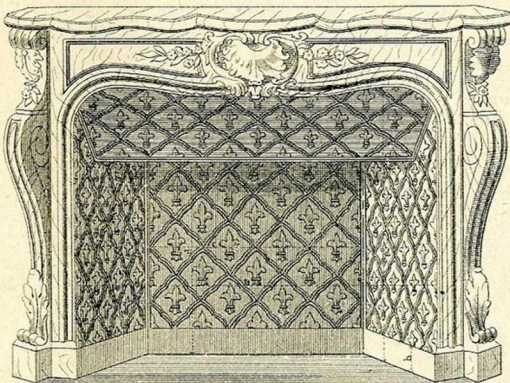
- 1^o a Largeur intérieure de la cheminée.
 2^o b Hauteur » » »
 3^o c Largeur du fond » »
 4^o d Hauteur de la traverse au sol.

- 5^o n Biais de la traverse.
 6^o p Profondeur totale.
 7^o h Hauteur de la plinthe.

70 fr. les cent kilog. quelque soit le quadrillé demandé parmi les modèles représentés planche 7.
 Poids approximatif du mètre superficiel 90 kilog.

Fig. 12

Modèle à la Rumfort avec plaque de fond



DIMENSIONS A DONNER

PRIX

- 1^o a Largeur intérieure de la cheminée.
 2^o b Hauteur » » »
 3^o c Largeur du fond » »
 4^o d Haut. de la traverse au-dessus du sol

- 5^o n Biais de la traverse au-dessus du sol.
 6^o p Profondeur totale.
 7^o h Hauteur de la plinthe.

70 fr. les cent kilog. quelque soit le quadrillé demandé parmi les modèles représentés planche 7.
 Poids approximatif du mètre superficiel 90 kilog.

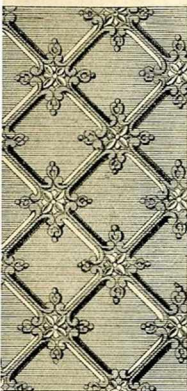
& QUADRILLÉS pour les INTÉRIEURS FONTE

(Planches 5 et 6)

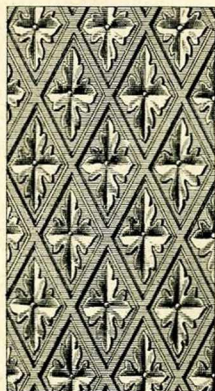
Fig. 13

Les dessins représentent le quart de grandeur d'exécution

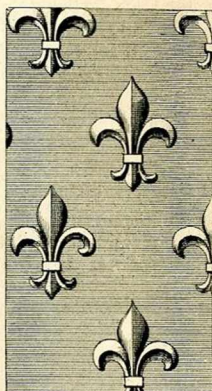
N° 2



N° 3



N° 4



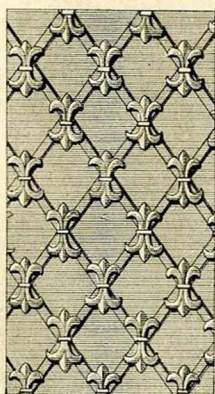
N° 5



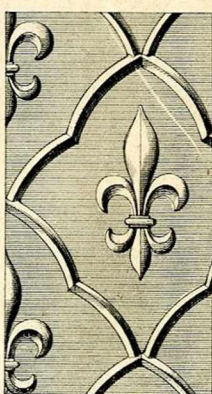
N° 6



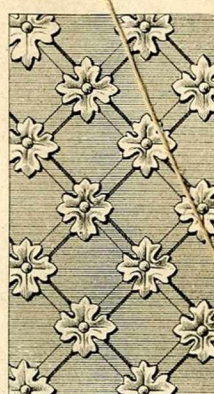
N° 7



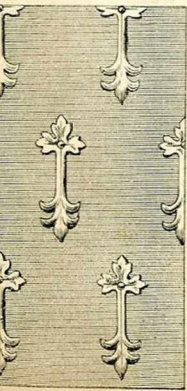
N° 8



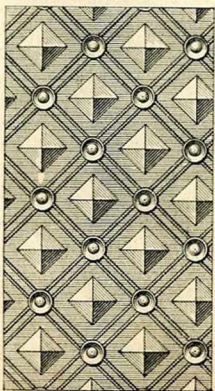
N° 9



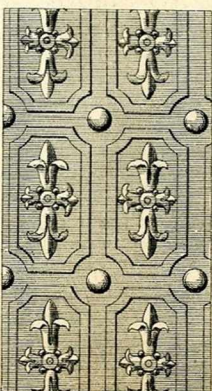
N° 11



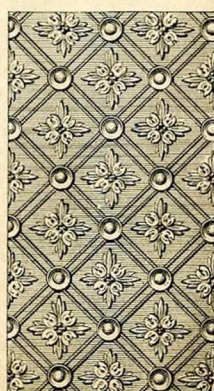
N° 12



N° 13



N° 14



ARMOIRIES & ÉCUSSENS

POUR PLAQUES et FONDS DE CHEMINÉES

Fig. 14

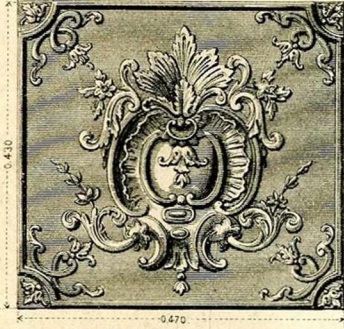


Fig. 15

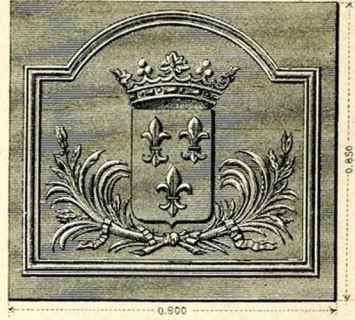


Fig. 16

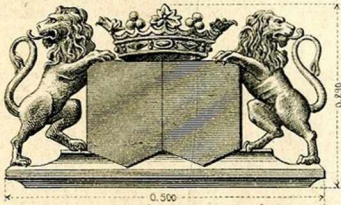


Fig. 17

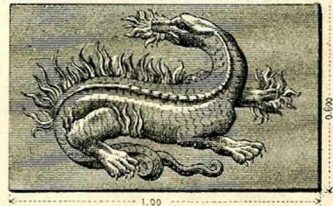


Fig. 18

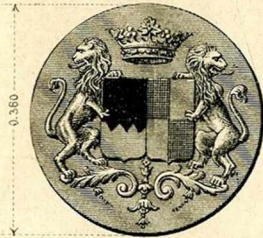


Fig. 20

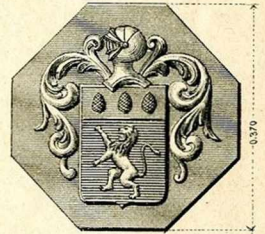


Fig. 19



Fig. 21



Fig. 22

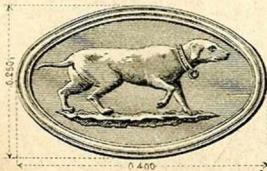


Fig. 23

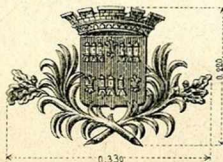
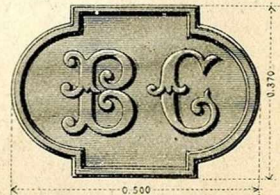


Fig. 24



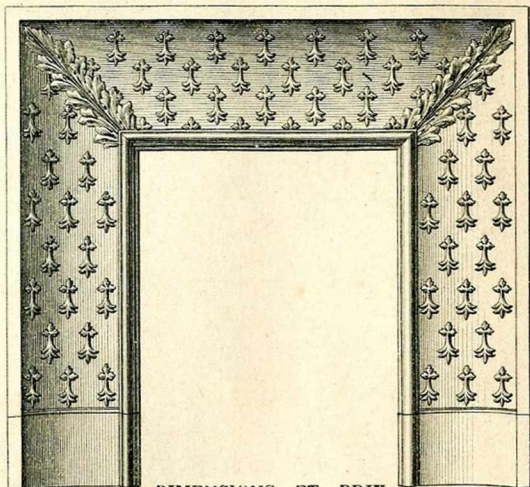
Ces armoiries et écussons se font sur plaques unies ou plaques quadrillées des modèles, planches 5, 6, 7, et ce, moyennant une plus-value de prix de 6 à 14 francs, suivant le modèle demandé, et ce, sans augmentation de prix aux 100 kilogs des plaques qui est fixé planches 5 et 6.

FAÇADES CONCAVES D'UNE SEULE PIÈCE

EN FONTE QUADRILLÉE

Fig. 25

Modèle déposé



DIMENSIONS ET PRIX

Largeur 70 %	Hauteur maximum 93 %	28 fr.	Largeur 100 %	Hauteur maximum 100 %	41 fr.
» 75 %	» » »	29 »	» 105 %	» » »	43 »
» 80 %	» » »	30 »	» 110 %	» » »	46 »
» 85 %	» » »	32 »	» 115 %	» » »	49 »
» 90 %	» » »	34 »	» 120 %	» » »	51 »
» 95 %	» » »	36 »	» 125 %	» » »	54 »
» 100 %	» » »	39 »	» 130 %	» » »	58 »

Ces façades se font avec les modèles de quadrilles nos 4, 6, 9, 11, planche 7.

Les façades jusqu'à 1 mètre de largeur, faisant plus de 77 % de hauteur et pour celles de 100 à 130 de largeur ayant plus de 80 % de hauteur, il est rapporté, dans le bas des côtés, une plinthe unie à joint invisible, fixée par des boulons avec écrous.

Pour les plinthes demandées d'une hauteur déterminée, la plus-value est de 7 fr. par façade.

Pour les châssis voir les prix planche 24.

Pour les commandes bien indiquer le vide du marbre, largeur et hauteur.

Les dimensions indiquées correspondent à l'ouverture exacte des façades, ces mesures ne comprennent pas un bord plat tout autour de 27 % au moyen duquel on obtient les largeurs intermédiaires à celles

INTÉRIEURS DE CHEMINÉES CONCAVES EN FONTE



D'UNE SEULE PIÈCE STYLE LOUIS XVI

Fig. 26 Type N° 1

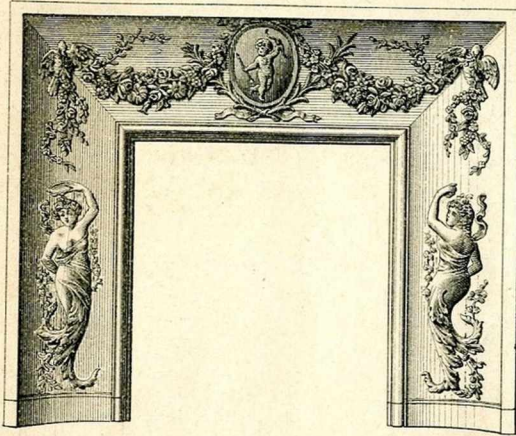
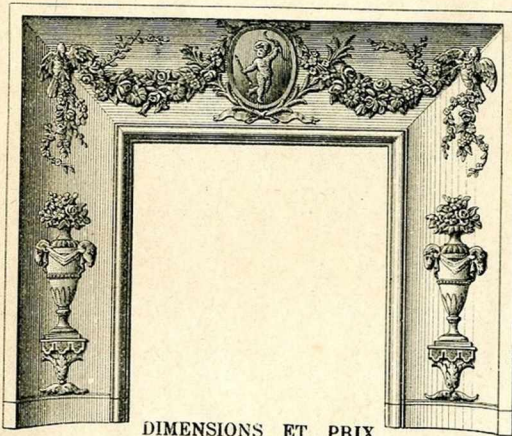


Fig. 27 Type N° 2



DIMENSIONS ET PRIX

Ces deux modèles sont au même prix, savoir :

Pour cheminées de	79 % à 85 %	de largeur jusqu'à	93 %	de hauteur	43 fr.
»	86 % à 95 %	»	93 %	»	47 »
»	99 % à 105 %	»	100 %	»	53 »
»	106 % à 115 %	»	100 %	»	59 »
»	116 % à 120 %	»	100 %	»	63 »

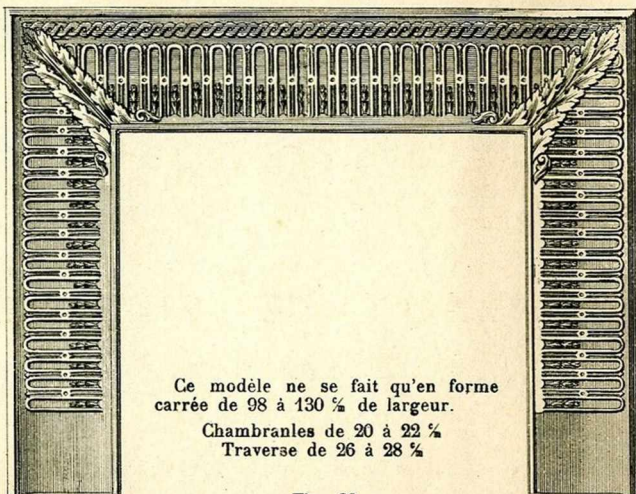
Pour les prix des châssis voir à la planche 24.

Pour les commandes indiquer le vide des marbres, largeur et hauteur et la hauteur des socles.

INTÉRIEURS DE CHEMINÉES FONTE ORNÉE MODÈLES RICHES

D'UNE SEULE PIÈCE

Fig. 28



Ce modèle ne se fait qu'en forme carrée de 98 à 130 % de largeur.

Chambranles de 20 à 22 %
Traverse de 26 à 28 %

Fig. 29



Ce modèle se fait en forme Louis XV et arrondie de 100 à 125 % de largeur.

Chambranles de 23 %
Traverse de 30 %

DIMENSIONS ET PRIX

pour cheminées jusqu'à 80 %	de largeur intérieure	La pièce	115	»
»	» 81 % à 90 %	»	122	»
»	» 91 % à 100 %	»	128	»

Au-dessus de un mètre de largeur les prix augmentent de 6 fr. par chaque 5 % ou partie de 5 % largeur supplémentaire.

Les prix ci-dessus sont pour façades en fonte noire et ne dépassant pas un mètre de hauteur.

Pour les châssis voir prix planche 24.

Pour les commandes indiquer le vide des marbres, largeur et hauteur et la hauteur des socles.

Indépendamment de ces deux types, nous pouvons fournir aux mêmes prix des intérieurs en fonte de tous les styles pour lesquels nous envoyons photographies sur demande.

FOURNEAUX DE CUISINE

Notre fabrication des FOURNEAUX de CUISINE, tôle et fonte, portatifs et construction ayant pris une grande importance, nous avons fait un album spécial pour cet article et ses accessoires.

ENVOI FRANCO SUR DEMANDE



INTÉRIEURES DE CHEMINÉES CUIVRE UNI

MOULURE CONCAVE

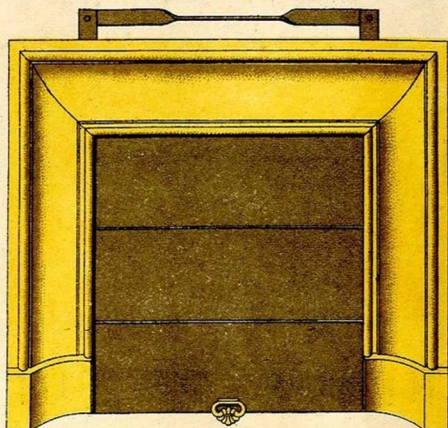


Fig. 30

PRIX DE L'INTÉRIEUR EN CUIVRE SEUL, JUSQU'A 1^m10 DE LARGEUR EXTÉRIURE

En moulure de 13% de largeur	55 fr.
» 18% »	75 »
» 22% »	85 »
» 25% »	90 »

Pour châssis, voir planche 24.

Indiquer la hauteur et la largeur de la cheminée et la hauteur des soeles.

INTÉRIEURS DE CHEMINÉES CUIVRE CISELÉ

LEURS DE LYS ou HERMINE ou ROSACES LOUIS XIV ou CROIX DE MALTE

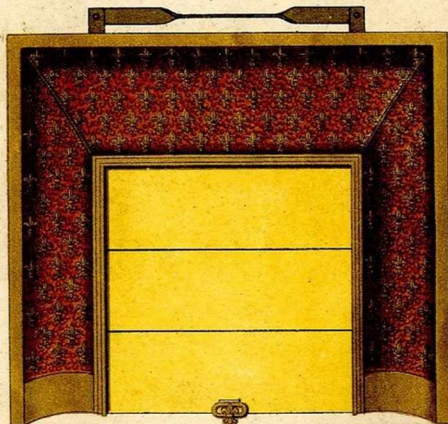


Fig. 31

PRIX EN CUIVRE JAUNE POLI

TRAVERS DROIT ET COINS CARRÉS		TRAVERS ARQUÉ OU COINS RONDS	
Jusqu'à 1 mètre de largeur	De 1 mètre à 1 ^m 10 de largeur	Jusqu'à 1 mètre de largeur	De 1 mètre à 1 ^m 10 de largeur
140 fr.	145 fr.	130 fr.	135 fr.

Ces intérieurs se font en cuivre jaune, poli verni or, fonds noirs, bronze Barbedienne, bronzé argent or, sans supplément de prix.

Ces prix s'entendent pour châssis en tôle unie ou striée.

Pour les châssis plaqués cuivre jaune, augmentation	40 fr.
» pare-étincelles cuivre jaune	55 »

INTÉRIEURS DE CHEMINÉES EN CUIVRE CISELÉ



RICHES, DE TOUS STYLES

Fig. 32

Renaissance

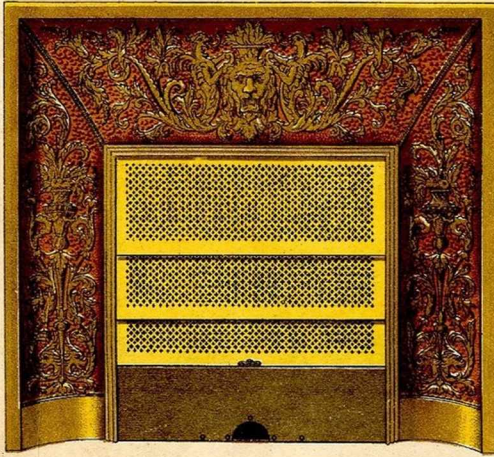


Fig. 33

Louis XV



PRIX EN CUIVRE JAUNE POLI

TRAVERS DROIT ET COINS CARRÉS		TRAVERS ARQUÉ OU COINS RONDS	
Jusqu'à 1 mètre de largeur	De 1 mètre à 1 ^m 40 de largeur	Jusqu'à 1 mètre de largeur	De 1 mètre à 1 ^m 40 de largeur
150 fr.	155 fr.	170 fr.	175 fr.

Ces intérieurs se font en cuivre jaune poli, verni or, fonds noirs, bronze Bardedienne, bronze argent et or, bronzé vieil argent, deux tons, bronze bergamote, sans supplément de prix.

Les prix s'entendent pour châssis en tôle unie ou striée.

Pour les châssis plaqués cuivre jaune, augmentation 40 fr.
 » pare-étincelles, cuivre jaune. 55 fr.



FOURNEAUX DE CUISINE

Notre fabrication des FOURNEAUX de CUISINE, tôle et fonte, portatifs et construction ayant pris une grande importance, nous avons fait un album spécial pour cet article et ses accessoires.

ENVOI FRANCO SUR DEMANDE

CADRES CUIVRE SEULS POUR CHASSIS A RIDEAUX

Fig. 34

A coins carrés

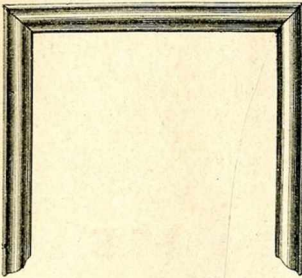


Fig. 35

A coins ronds

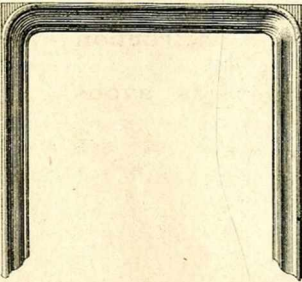
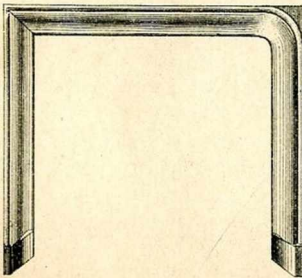


Fig. 36

A socles

Coins carrés ou ronds



PRIX

MESURES INTÉRIEURES EN CENTIMÈTRES (LA LARGEUR DOIT TOUJOURS ÊTRE INDICÉE LA PREMIÈRE)

Largueur des moulures	Forç en dixième de %	45/45	45/50	45/55	45/60	45/65	50/50	50/55	50/60	50/65	55/60	55/65	60/60	60/65	65/65	65/70	70/70	75/75	80/80	85/85	90/90	Prix du mètre en bandes	Supplément pour coins ronds	Supplément pour socles
40%	4/10	2 05	2 10	2 20	2 25	2 35	2 40	2 35	2 40	2 50	2 40	2 50	2 55	2 65	2 70	2 80	2 80	2 95	3 15	3 40	3 60	1 50	2 »	1 80
45%	»	2 35	2 40	2 50	2 55	2 65	2 70	2 65	2 70	2 80	2 80	2 85	2 85	2 95	3 10	3 15	3 40	3 40	3 60	3 85	4 05	1 65	2 50	1 80
50%	»	3 »	3 15	3 30	3 30	3 40	3 45	3 45	3 70	3 75	3 90	3 75	4 »	4 15	4 45	4 60	5 05	5 50	5 50	5 85	6 40	2 20	3 »	2 25
60%	6/10	4 50	4 80	5 20	5 35	5 70	5 95	5 50	5 85	6 15	6 45	6 »	6 40	6 55	7 »	7 20	7 90	8 65	8 65	9 30	9 90	3 30	4 »	3 10
65%	»	4 75	5 10	5 55	5 80	6 25	6 70	6 »	6 45	7 05	7 15	7 05	7 15	7 35	7 80	8 05	8 70	9 45	9 45	10 10	10 75	3 60	4 25	3 40
70%	»	5 25	5 55	5 85	6 15	6 45	6 85	6 45	6 75	7 15	7 15	7 15	7 45	7 80	8 25	8 70	9 45	10 20	10 20	10 75	3 60	4 25	4 50	3 75
80%	»	6 30	6 75	7 20	7 45	7 95	8 65	7 65	8 25	8 80	8 80	8 80	9 »	9 30	9 90	10 15	10 95	11 70	12 60	13 50	4 50	5 50	4 45	4 45
90%	»	7 50	7 90	8 50	9 »	9 25	9 70	9 »	9 55	10 »	9 75	10 30	10 50	11 65	12 »	13 50	14 65	15 75	17 25	17 25	4 90	7 »	4 80	4 80
100%	»	9 45	10 10	10 85	11 40	11 75	12 35	11 50	12 40	13 05	12 70	13 40	14 30	14 35	14 30	14 65	16 15	17 45	18 75	20 55	5 85	9 »	5 25	5 25



Fig. 37
Moulure plate

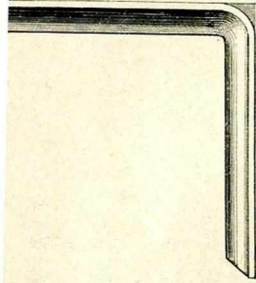


Fig. 38

Moulure Bordeaux

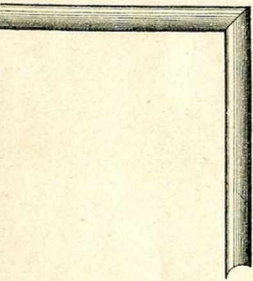
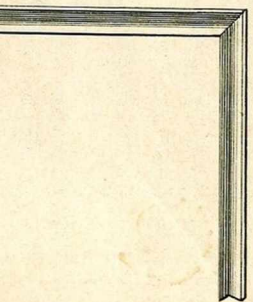


Fig. 39

Moulure Lyonnaise



PRIX

MESURES INTÉRIEURES EN CENTIMÈTRES (LA LARGEUR EST INDICUÉE LA PREMIÈRE)

Largeur des moulures	Force en dixième %	45/45	45/50	45/55	45/60	45/65	50/50	50/55	50/60	50/65	55/55	55/60	55/65	60/60	60/65	65/65	65/70	70/70	75/75	80/80	85/85	90/90	Prix du mètre	Supplément pour coins ronds	Supplément pour socles
25 %	5/10	1 90	1 95	2 05	2 10	2 20	2 05	2 10	2 20	2 25	2 20	2 25	2 35	2 35	2 40	2 50	2 65	2 70	2 95	3 15	3 40	3 60	4 35	»	»
30 %	»	1 95	2 05	2 10	2 20	2 25	2 10	2 20	2 25	2 35	2 25	2 35	2 40	2 40	2 50	2 80	2 85	3 10	3 30	3 60	3 75	1 50	»	»	
40 %	»	2 35	2 40	2 50	2 55	2 65	2 50	2 55	2 65	2 70	2 65	2 70	2 80	2 80	2 85	2 95	3 10	3 15	3 40	3 60	3 85	4 05	1 90	2 75	1 80
45 %	»	2 90	3 »	3 15	3 30	3 45	3 10	3 20	3 35	3 50	3 30	3 45	3 60	3 50	3 65	3 80	4 »	4 10	4 45	4 80	5 10	5 45	2 40	3 25	1 80
50 %	»	3 45	3 60	3 75	4 »	4 20	3 70	3 85	4 05	4 30	3 90	4 15	4 35	4 20	4 45	4 60	4 90	5 05	5 50	5 95	6 85	2 85	3 75	2 25	
25 %	»	4 20	4 45	4 65	4 80	5 10	4 50	4 75	4 95	5 20	4 80	5 05	5 35	5 10	5 40	5 55	5 95	6 15	6 75	7 50	8 25	2 85	4 90	»	
30 %	»	4 50	4 80	5 20	5 55	5 95	4 95	5 35	5 70	5 95	5 50	5 85	6 15	6 »	6 40	6 55	7 »	7 20	7 90	8 65	9 30	3 30	5 25	»	
Genre Bordeaux 28x45 %	6/10	4 50	4 80	5 05	5 25	5 50	4 95	5 20	5 40	5 65	5 25	5 50	5 80	5 65	5 85	6 »	6 55	6 75	7 50	8 25	9 »	9 75	2 65	»	
Genre Lyon 40 %	»	2 50	2 55	2 70	2 80	2 85	2 65	2 80	2 85	2 95	2 85	2 95	3 »	3 »	3 10	3 15	3 30	3 40	3 60	3 85	4 05	4 30	1 75	2 75	»
Genre Lyon 45 %	»	2 80	2 95	3 10	3 25	3 30	3 »	3 15	3 30	3 40	3 25	3 40	3 45	3 45	3 55	3 60	3 85	3 90	4 15	4 45	4 75	4 90	1 95	3 25	»

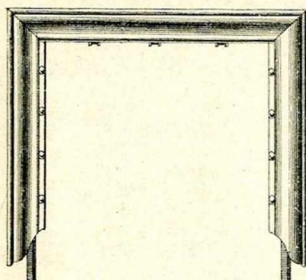
Plate à biseau Bord à river Bord à river ordinaire

CADRES CUIVRE, MONTÉS SUR FER CARILLON



Fig. 40

Montés sur carillon fer, (Rivets cuivre)



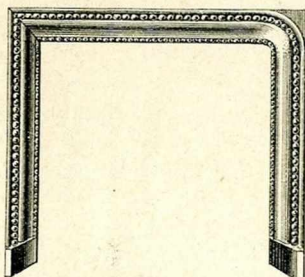
Mêmes **Prix** que les Cadres seuls avec les plus-values suivantes

Mesures intérieures.	40/40	45/45	50/50	55/55	60/60	65/65	70/70	75/75	80/80	85/85	90/90	100/100
Supplément par cadre.	1 50	1 60	1 80	2 15	2 25	2 45	2 65	3 05	3 45	3 95	4 35	4 75

CADRES CUIVRE A UN OU DEUX RANGS DE PERLES

Fig. 41

A deux rangs de perles (Se fait aussi à un rang de perles)



Mêmes **PRIX** que les Cadres seuls avec les plus-values suivantes

Sur moulure de %	50		65		75		90		110		130	
	1 rang	2rangs	1 rang	2rangs	1 rang	2rangs	1 rang	2rangs	1 rang	2rangs	1 rang	2rangs
Jusqu'à 50% de largeur.	9 »	»	9 75	19 15	10 50	20 25	11 25	21 75	12 »	23 25	13 50	26 25
De 51 à 60% »	10 15	»	10 50	21 40	11 25	22 90	12 »	24 40	12 75	25 50	14 25	28 50
De 61 à 70% »	11 25	»	12 »	24 »	12 75	25 50	13 50	27 »	14 25	28 15	15 75	31 50
De 71 à 80% »	12 75	»	13 50	27 »	14 65	29 25	15 75	31 50	16 50	32 65	18 »	36 »
De 81 à 90% »	15 »	»	15 75	30 »	16 90	32 25	18 »	34 50	18 40	36 »	19 90	39 »
De 91 à 100% »	16 50	»	18 »	34 50	19 50	36 75	20 25	39 »	20 65	40 50	22 15	43 50

Nickelage des Cadres en cuivre non montés (Plus-value à ajouter aux prix des Cadres)

Mesures intérieures.	40 à 45	50 à 55	60 à 65	70 à 75	80 à 85	90 à 95	1 mètre
Largeur des moulures 40 et 45%	3 »	3 50	4 »	4 50	5 »	5 50	6 »
» » 50%	3 40	3 90	4 40	4 90	5 40	5 90	6 40
» » 60%	3 90	4 50	5 »	5 60	6 35	6 75	7 50
» » 70%	4 25	4 75	5 50	6 25	7 »	7 75	8 50
» » 80%	4 75	5 25	6 »	6 75	7 75	8 75	9 50
» » 90%	5 »	5 75	6 50	7 25	8 25	9 25	10 »



MOULURES CUIVRE POLI EN BANDES.

MOULURE A GORGE ORDINAIRE

Largueur en %	30	35	40	45	50	60	65	70	80	100	130
Prix, le mètre	0 90	1 20	1 50	1 65	2 20	3 30	3 60	4 »	4 50	5 85	8 25

MOULURE PLATE A BISEAU

	Largueur en %	25	30	35	40	45	50
Bord à river ordinaire	le mètre	1 35	1 50	1 75	1 90	2 40	2 85
» » 15 %	»	2 20	2 85	»	3 30	»	»
» » 25 %	»	2 85	3 30	»	3 60	»	»

Fig. 43

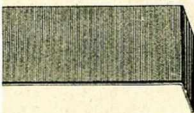
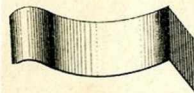


Fig. 44

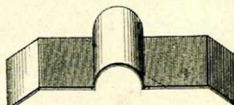
STÉPHANOISE



Largueur 40%. Prix, le mètre 1 75

Fig. 45

PLATE A BOUDIN



Largueur 50%. Prix, le mètre 2 85

Fig. 46

A BOUDIN

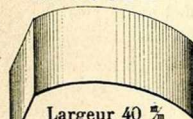
Largueur 40 %
Prix, le mètre 2 40

Fig. 47

LYONNAISE

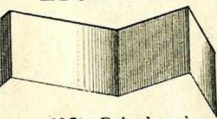
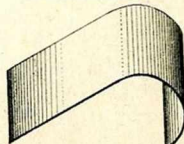
Largueur 40%. Prix, le mètre 1 75
» 45 » » » 1 95
» 50 » » » 2 40

Fig. 48

BORDEAUX



Prix le mètre 2 65

Fig. 49

MOULURE A JONC

Diamèt. 10%. Prix, le mètre 0 90
» 15 » » » 1 15
» 18 » » » 1 30
» 20 » » » 1 80

Fig. 50

JONC à UN BORD PLAT de 20 %

Diamètre du jonc 10 % . . . Prix, le mètre 1 75
» » 15 » . . . » » 2 05
» » 18 » . . . » » 2 25

Fig. 51

JONC à DEUX BORDS PLATS de 20 %

Diamètre du jonc 10 % . . . Prix, le mètre 2 40
» » 15 » . . . » » 2 65
» » 18 » . . . » » 3 40

Supplément pour moulures ci-dessus coupées de longueur à la demande : 0 25 par coupe.

Fig. 52



CORNIÈRE UNIE, SIMPLE ÉQUERRE, 8/10 épaisseur

Dimensions % . . .	15×15	20×20	20×25	25×25	30×30	40×40
Prix . . . le mètre	2 40	2 65	2 85	3 »	3 75	6 »
Cornière coupée à la demande, plus-value	par coupe 0 40					
Coupe d'onglet non soudée, plus-value	0 75					
» soudée, »	1 50					
Pattes à scellement soudées	la pièce 0 25					
Montage sur fer carillon	par mètre 2 30					

Plus-value pour cuivre renforcé. — Les cadres en moulure 40, 45, 50 %.

en cuivre de 6/10 subiront une augmentation de 40 %
en cuivre de 8/10 subiront une augmentation de 80 %
et d'une façon générale il sera appliqué une augmentation de 20 % par 1/10 de % sur toutes les autres moulures.

Cadres et moulures cuivre rouge, augmentation 50 %
Moulures et cadres, coins carrés, métal blanc, augmentation 75 %
Cadres à coins ronds, métal blanc, augmentation 100 %

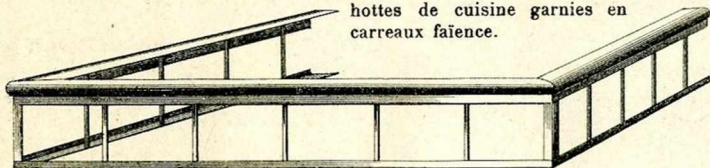
ARMATURES CUIVRE (dites MANTEAUX)

POUR HOTTES DE CUISINE



Fig. 53

Garniture cuivre avec monture à boudin formant chapiteau pour hottes de cuisine garnies en carreaux faïence.



Prix du manteau avec retour de chaque côté, jusqu'à 1^m20 de large 35 fr.

» » » un seul retour à droite ou à gauche, jusqu'à 1^m20 de large 23 »

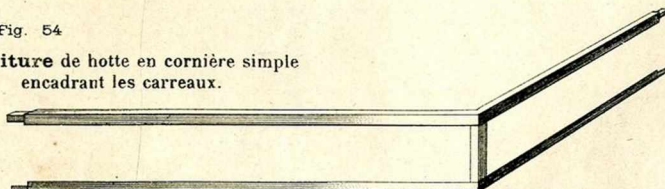
Au-dessus de 1^m20 de large, augmentation de 3 fr. par 10 %.

Ces manteaux peuvent se faire montés sur carillon fer moyennant plus-value à fixer.

Indiquer en donnant commande, l'écartement des cornières ainsi que la longueur des retours.

Fig. 54

Garniture de hotte en cornière simple encadrant les carreaux.



Prix du manteau en cornière simple de 20x20% avec retour de chaque côté, jusqu'à 1^m20 de large 25 fr.

» » avec un seul retour à droite ou à gauche 17 »

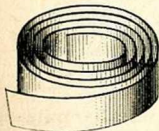
Au-dessus de 1^m20 de large, augmentation de 1 fr. 50 par 10 %.

Ces manteaux peuvent se faire montés sur carillon fer, moyennant plus-value à fixer.

Indiquer en donnant commande, l'écartement des cornières ainsi que la longueur des retours.

Fig. 55

Cercle uni



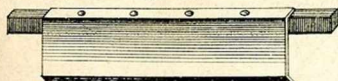
CERCLES CUIVRE POLI UNI OU CANNELÉS

pour poêles faïence.

En rouleaux Prix, le kilog. 6 fr.

Largeur en %	27	30	32	34	36	40
Détaillé Prix, le mètre	0 75	1	1 15	1 30	1 50	1 90

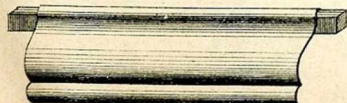
Fig. 56



Barres de soubassement en cuivre pour cheminées, à moulure plate, à biseau, montée sur fer carré de 11%.

Longueur en %	25	30	35	40	45	50
Prix, le mètre . . .	3 75	4 25	4 75	5 25	5 75	6 25

Fig. 57



Barres de soubassement en cuivre pour cheminées, à moulure, à gorge, montée sur fer carré de 11%.

Longueur en %	30	35	40	45	50
Prix, le mètre . . .	3 25	3 35	3 45	3 60	3 80



CHASSIS A RIDEAUX EN TOLE, Série ordinaire

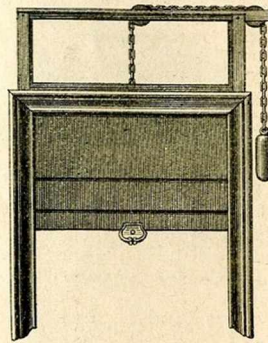
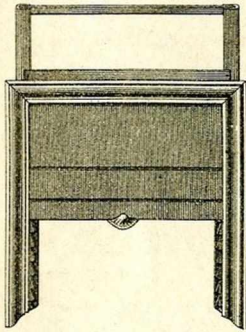
(Tôle de 6/10 environ)

MONTÉS avec CADRES CUIVRE POLI et COQUILLE CUIVRE FONDU

à crémaillère

Fig. 58

à poids



PRIX A CRÉMAILLÈRE

MESURES INTÉRIEURES	LARGEURS ET GENRES DE MOULURES								
	40%	45%	50%	60%	70%	80%	Moulure Lyon		Moulure plate unie
							40%	45%	40%
45×45%	4 55	4 75	5 35	6 55	7 05	8 »	5 15	5 45	4 85
45×50%	4 80	5 »	5 50	6 85	7 30	8 25	5 40	5 75	5 10
45×55%	5 »	5 20	5 70	7 10	7 50	8 95	5 65	5 95	5 30
45×60%	5 15	5 35	5 95	7 30	8 15	9 30	5 85	6 15	5 45
50×50%	5 »	5 20	5 70	7 10	7 50	8 95	5 65	5 95	5 30
50×55%	5 15	5 35	5 95	7 30	8 15	9 30	5 85	6 15	5 45
50×60%	5 45	5 75	6 20	7 50	8 50	9 95	6 15	6 45	5 85
50×65%	5 70	5 90	6 55	7 75	8 85	10 30	6 40	6 70	6 »
55×55%	5 45	5 75	6 20	7 50	8 50	9 95	6 15	6 45	5 85
55×60%	5 70	5 90	6 55	7 75	8 85	10 30	6 40	6 70	6 »
55×65%	6 05	6 35	6 95	8 45	9 15	11 35	6 75	7 15	6 45
55×70%	6 40	6 70	7 50	8 80	10 »	11 85	7 10	7 60	6 80
60×60%	6 05	6 35	6 95	8 45	9 15	11 35	6 75	7 15	6 45
60×65%	6 40	6 70	7 50	8 80	10 »	11 85	7 10	7 60	6 80
60×70%	6 80	7 10	7 85	9 45	10 80	12 80	7 50	8 05	7 20
60×75%	7 30	7 65	8 05	9 85	11 »	13 05	8 »	8 60	7 75
65×65%	6 80	7 10	7 85	9 45	10 80	12 80	7 50	8 05	7 20
65×70%	7 30	7 65	8 05	9 85	11 »	13 05	8 »	8 60	7 75
65×75%	7 95	8 45	9 15	10 85	12 30	14 15	8 70	9 40	8 55
65×80%	8 45	8 85	9 55	11 45	13 10	15 20	9 20	10 »	8 95
70×70%	7 95	8 45	9 15	10 85	12 30	14 15	8 70	9 40	8 55
70×75%	8 45	8 85	9 55	11 45	13 10	15 20	9 20	10 »	8 95
70×80%	8 90	9 30	10 »	12 05	13 90	16 25	9 65	10 55	9 40
75×75%	8 90	9 30	10 »	12 05	13 90	16 25	9 65	10 55	9 40
75×80%	9 40	9 75	10 40	12 65	14 70	17 30	10 15	11 15	9 85
80×80%	9 85	10 15	10 85	13 25	15 50	18 30	10 60	11 60	10 25
ément pour 2 coins ronds.	2 »	2 50	3 »	4 »	4 50	5 50	2 75	3 25	2 75
» 2 socles.	1 80	1 80	2 25	3 10	3 75	4 45	»	»	1 80

CHASSIS à CONTREPOIDS (mêmes prix que ceux à crémaillère, ci-dessus)

supplément de 0 50 jusqu'à 55×60 inclus et 1 franc, pour les dimensions au-dessus.

emballage des Châssis, par colis de 2 châssis, cadres bois, par colis, 0 40 net.

voir plus-value à la page 24.

CHASSIS A RIDEAUX EN TOLE, Série forte

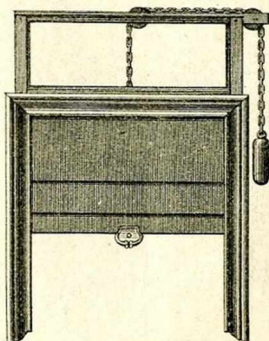
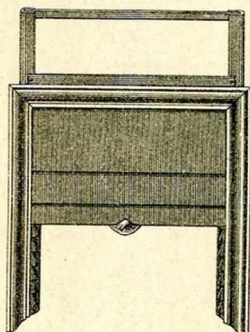
(Tôle de 8/10 environ)

MONTÉS avec CADRES CUIVRE POLI et COQUILLE CUIVRE FONDU

à crémaillère

Fig. 59

à poids



PRIX A CRÉMAILLÈRE

MESURES INTÉRIEURES	LARGEURS ET GENRES DE MOULURES								
	40 ^m	45 ^m	50 ^m	60 ^m	70 ^m	80 ^m	Moulure Lyon		Moulure plate unie
							40 ^m	45 ^m	40 ^m
45×45%	5 25	5 50	6 »	7 25	8 »	8 75	6 25	6 50	6 »
45×50%	5 50	5 75	6 25	7 50	8 25	9 25	6 50	6 75	6 25
45×55%	5 75	6 »	6 50	7 75	8 50	9 75	6 75	7 »	6 50
45×60%	6 »	6 25	6 75	8 »	9 »	10 25	7 »	7 25	6 75
50×50%	5 75	6 »	6 50	7 75	8 75	9 75	6 75	7 »	6 50
50×55%	6 »	6 25	6 75	8 »	9 »	10 25	7 »	7 25	6 75
50×60%	6 25	6 50	7 »	8 25	9 50	10 75	7 25	7 50	7 »
50×65%	6 50	6 75	7 25	8 50	9 75	11 25	7 50	7 75	7 25
55×55%	6 25	6 50	7 »	8 25	9 50	10 75	7 25	7 50	7 »
55×60%	6 50	6 75	7 25	8 50	9 75	11 25	7 50	7 75	7 25
55×65%	7 »	7 25	7 75	9 »	10 25	11 75	8 »	8 25	7 75
55×70%	7 25	7 50	8 »	9 50	10 75	12 »	8 25	8 50	8 »
60×60%	7 »	7 25	7 75	9 »	10 25	11 75	8 »	8 25	7 75
60×65%	7 25	7 50	8 »	9 50	10 75	12 »	8 25	8 50	8 »
60×70%	7 75	8 »	8 50	9 75	11 50	13 »	9 25	9 50	8 75
60×75%	8 »	8 25	8 75	10 25	11 75	13 25	9 50	9 75	9 »
65×65%	7 75	8 »	8 50	9 75	11 50	13 »	9 25	9 50	8 75
65×70%	8 »	8 25	8 75	10 25	11 75	13 25	9 50	9 75	9 »
65×75%	8 75	9 25	9 75	11 50	13 25	14 75	10 50	10 75	10 »
65×80%	9 50	10 25	10 75	12 50	14 25	15 75	11 50	11 75	11 »
70×70%	8 75	9 25	9 75	11 50	13 25	14 75	10 50	10 75	10 »
70×75%	9 50	10 25	10 75	12 50	14 25	15 75	11 50	11 75	11 »
70×80%	10 50	11 »	11 50	13 50	15 25	17 »	12 25	12 50	12 »
75×75%	10 50	11 »	11 50	13 50	15 25	17 »	12 25	12 50	12 »
75×80%	11 25	11 75	12 25	14 50	16 25	18 »	13 »	13 25	12 75
80×80%	12 »	12 50	13 »	15 25	17 »	19 »	13 75	14 »	13 50
Supplément pour 2 coins ronds	2 »	2 50	3 »	4 »	4 50	5 50	2 75	3 25	2 75
» » 2 socles	1 80	1 80	2 25	3 10	3 75	4 45			1 80

CHASSIS à CONTREPOIDS (mêmes prix que ceux à crémaillère, ci-dessus)

Plus supplément de 0 50 jusqu'à 55×60 inclus et 1 franc, pour les dimensions au-dessus.

Emballage des Châssis, par colis de 2 châssis, cadres bois, par colis, 0 40 net.

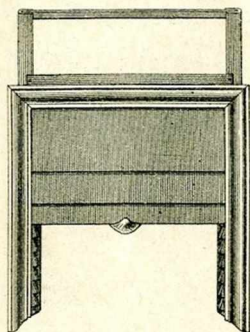
Voir plus-value à la page 24.

CHASSIS A RIDEAUX EN TOILE, Série extra-forte

(Tôle de 1% environ) LAMES BISEAUTÉES

MONTÉS avec CADRES CUIVRE POLI et PATTE CUIVRE FONDU

à crémaillère



à poids

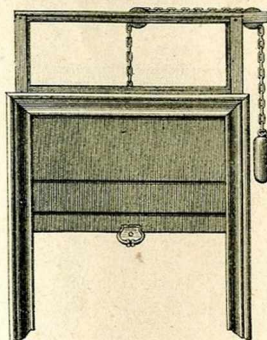


Fig. 60

PRIX A CRÉMAILLÈRE

MESURES INTÉRIEURES	LARGEURS ET GENRES DE MOULURES								
	40%	45%	50%	60%	70%	80%	Moulure Lyon		Moulure plate unie
							40%	45%	40%
45×45%	6 90	7 10	7 60	8 90	9 40	9 90	7 50	7 80	7 10
45×50%	7 15	7 35	7 85	9 20	9 65	10 15	7 75	8 10	7 35
45×55%	7 35	7 55	8 05	9 45	9 85	10 85	8 »	8 30	7 55
45×60%	7 50	7 70	8 20	9 65	10 50	11 20	8 20	8 50	7 70
50×50%	7 35	7 55	8 05	9 45	9 85	10 85	8 »	8 30	7 55
50×55%	7 50	7 70	8 20	9 65	10 50	11 20	8 20	8 50	7 70
50×60%	7 80	8 »	8 55	9 85	10 85	11 85	8 50	8 80	8 »
50×65%	8 05	8 25	8 95	10 20	11 20	12 30	8 75	9 05	8 25
55×55%	7 80	8 »	8 55	9 85	10 85	11 85	8 50	8 80	8 »
55×60%	8 05	8 25	8 95	10 20	11 20	12 30	8 75	9 05	8 25
55×65%	8 50	8 70	9 45	10 60	11 45	13 20	9 20	9 60	8 70
55×70%	8 85	9 05	9 65	11 05	11 85	13 70	9 55	10 05	9 05
60×60%	8 50	8 70	9 45	10 60	11 45	13 20	9 20	9 60	8 70
60×65%	8 85	9 05	9 65	11 05	11 85	13 70	9 55	10 05	9 05
60×70%	9 15	9 35	10 15	11 70	12 65	14 70	9 85	10 40	9 35
60×75%	9 65	9 85	10 55	12 35	13 35	15 20	10 35	10 95	9 85
65×65%	9 15	9 35	10 15	11 70	12 65	14 70	9 85	10 40	9 35
65×70%	9 65	9 85	10 55	12 35	13 35	15 20	10 35	10 95	9 85
65×75%	10 65	10 90	11 55	13 20	14 70	16 20	11 35	12 10	10 90
65×80%	11 50	11 65	12 35	13 95	15 50	17 20	12 20	13 05	11 75
70×70%	10 65	10 90	11 55	13 20	14 70	16 20	11 35	12 10	10 90
70×75%	11 50	11 65	12 35	13 95	15 50	17 20	12 20	13 05	11 75
70×80%	12 45	12 65	13 20	15 95	16 45	18 20	13 15	14 10	12 75
75×75%	12 45	12 65	13 20	15 95	16 45	18 20	13 15	14 10	12 75
75×80%	13 10	13 40	14 »	16 70	17 25	19 20	13 80	14 85	13 40
80×80%	13 70	14 15	14 95	17 45	18 20	20 20	14 50	15 50	14 15
plément pour 2 coins ronds .	2 »	2 50	3 »	4 »	4 50	5 50	2 75	3 25	2 75
» 2 socles	1 80	1 80	2 25	3 10	3 75	4 45	»	»	1 80

CHASSIS à CONTREPOIDS (mêmes prix que ceux à crémaillère, ci-dessus)

Plus supplément de 0 50 jusqu'à 55×60 inclus et 1 franc, pour les dimensions au-dessus.

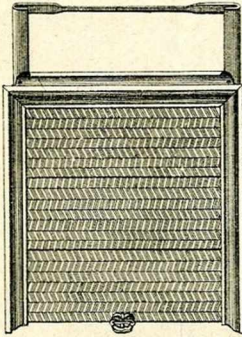
Emballage des Chassis, par colis de 2 chassis, cadres bois, par colis, 0 40 net.

Voir plus-value à la page 24.

CHASSIS à RIDEAUX à LAMES STRIÉES ou POMPADOUR

Fig. 61

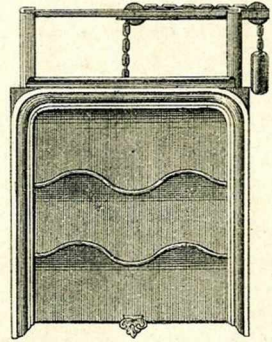
A lames striées
à poids ou à crémaillère
 $\frac{1}{2}$ forts ou renforcés

**PRIX**

Mêmes prix que ceux à lames ordinaires, à poids ou à crémaillère, ordinaires ou forts, avec plus-value de 0.25 net dans toutes les dimensions.

Fig. 62

A Pompadour
et renforcés, biseaux polis
Se font à poids et à crémaillère

**PRIX**

Mêmes prix que les châssis forts, à lames ordinaires, à poids ou à crémaillère, avec plus-value de 0.50 net pour toutes les dimensions. Avec lames Louis XV, la plus-value est de 1.50 net.

CHASSIS A RIDEAUX FORTS, MOULURE PLATE

Pour intérieurs

EN PETITS CARREAUX CÉRAMIQUES

Fig. 63

A poids et à crémaillère
à petite moulure plate
pour intérieurs et petits carreaux

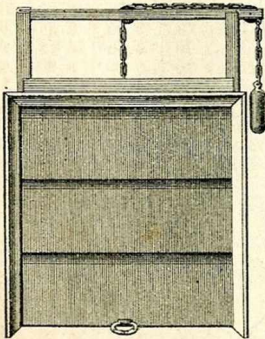
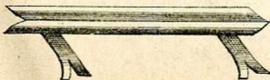


Fig. 64



MESURES INTÉRIEURES DES CHASSIS

	Largueur des moulures	Jusqu'à 55×60	De 56 à 65×65	De 66 à 75×75
En cuivre jaune poli. . .	25%	12 fr.	14 fr.	16 50
	30%	13 »	15 25	18 50
	40%	15 »	17 50	20 50
En métal blanc poli. . .	25%	22 »	23 50	26 50
	30%	23 »	25 50	28 50
	40%	26 »	28 50	31 50

Avec moulure en cuivre rouge, voir plus-value, page 17.

Couvre-joints pour cheminées, en petits carreaux, en cuivre jaune, avec 2 scellements.

Jusqu'à 0^m45 de longueur.

En 16%	La pièce	1 45
En 20%	»	1 75

CHASSIS A LAMES PLAQUÉES CUIVRE

ET A DOUBLE RIDEAUX DÉCOUPÉS

Fig. 65

A lames cuivre plaqué
renforcé à poids
ou à crémaillère.

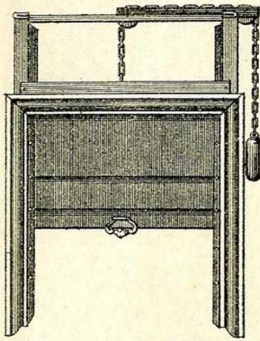
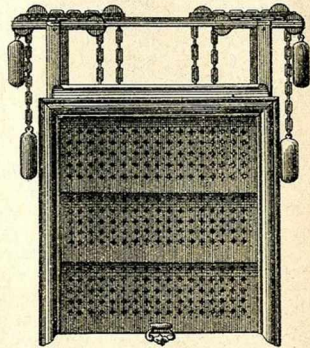


Fig. 66

A double rideau
dont un en cuivre poli découpé.
Se fait à poids ou à crémaillère.



PRIX

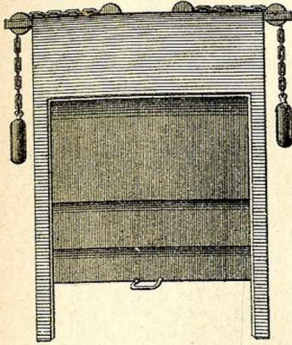
MESURES INTÉRIEURES	LAMES PLAQUÉES CUIVRE						DOUBLE RIDEAUX DONT UN EN CUIVRE DÉCOUPÉ SERVANT DE PARE-ÉTINCELLES					
	LARGEURS DES MOULURES						LARGEURS DES MOULURES					
	40 %	45 %	50 %	60 %	70 %	80 %	40 %	45 %	50 %	60 %	70 %	80 %
45×50	20 50	20 75	21 25	22 50	23 25	24 25	34 50	34 75	35 25	36 50	37 25	38 25
45×55	21 25	21 50	22 »	23 25	24 25	26 25	36 50	36 75	37 25	38 50	39 50	40 50
45×60	22 25	22 50	23 »	24 25	25 25	26 50	37 50	37 75	38 25	39 50	40 50	40 75
50×50	21 25	21 50	22 »	23 25	24 25	25 25	36 50	36 75	37 25	38 50	39 50	40 50
50×55	22 25	22 50	23 »	24 25	25 25	26 50	37 50	37 75	38 25	39 50	40 50	40 75
50×60	24 50	24 75	25 25	26 50	27 75	29 »	38 »	38 25	38 75	40 »	41 25	42 50
55×55	24 50	24 75	25 25	26 50	27 75	29 »	38 »	38 25	38 75	40 »	41 25	42 50
55×60	25 »	25 25	25 75	27 »	28 25	29 50	40 50	40 75	41 25	42 50	43 75	45 »
60×60	27 50	27 75	28 25	29 50	30 75	32 »	42 50	42 75	43 25	44 50	45 75	47 »
60×65	28 »	28 25	28 75	30 »	31 50	32 75	44 50	44 75	45 25	46 50	48 »	49 25
65×65	31 »	31 25	31 75	33 25	35 »	36 50	47 »	47 25	47 75	49 25	51 »	52 50
65×70	32 »	32 25	32 75	34 25	36 »	37 50	49 »	49 25	49 75	51 25	53 »	54 50
70×70	34 »	34 50	35 »	36 75	38 50	40 »	52 »	52 50	53 »	54 75	56 50	58 »
75×75	38 »	38 50	39 »	41 »	42 75	44 50	57 »	57 50	58 »	60 »	61 75	63 50
80×80	42 »	42 50	43 »	45 25	47 »	49 »	63 »	63 50	64 »	66 25	68 »	70 »
pp' } pr 2 coins ronds	2 »	2 50	3 »	4 »	4 50	5 50	2 »	2 50	3 »	4 »	4 50	5 50
pp' } pr 2 socles	1 80	1 80	2 25	3 10	3 75	4 45	1 80	1 80	2 25	3 10	3 75	4 45

Ces châssis se font avec moulures spéciales ; pour supplément de prix, voir planches 14, 15, 16.
Voir plus-value à la planche 24.

CHASSIS DE CUISINE, TOLE FORTE, BORDÉS FIL DE FER

Fig. 67

Bordé pour cuisine
tôle très forte
à poids ou à crémaillère



NOTA.— Pour ce genre de châssis
prière de toujours donner les dimensions
de l'extérieur en indiquant la
largeur la première.

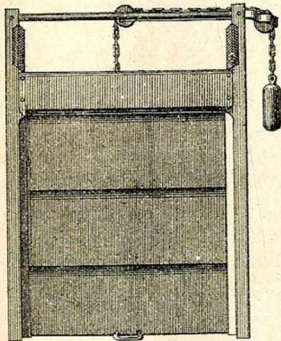
DIMENSIONS extérieures totales	PRIX à crémaillère
65×50	7.15
70×55	7.40
75×60	8.30
80×65	8.60
90×65	8.85
90×70	9.45
90×75	10.30
95×80	12 »
95×85	12.30
100×90	13.45
100×100	14 »
110×100	14.85
115×100	16.30
120×100	17.70
125×105	20.55
140×105	24.55

SUPPLÉMENTS pour un contrepoids	0 50
» » deux »	1 »
» par poignées	1 »
» à 4 lames	1 »

CHASSIS TOLE FORTE, SANS MOULURE

POUR FAÇADES FONTE

Fig. 68



Bords rabattus pour intérieurs fonte, à poids ou à
crémaillère, avec poignée fonte.

Jusqu'à 55×60 inclus	6 50
De 55×60 à 75×75	8 »

Au-dessus de 75×75, prix suivant dimensions et force
de tôle.

Suppléments aux prix des Châssis à rideaux

Sur châssis ayant de largeur	40 à 55%	60 à 65%	70 à 100%
	à 1 poids	à 2 poids	à 2 poids

1° Pour boule au lieu de coquille	en plus	0 20	0 20	0 25
2° » patte palmette, au lieu de coquille	»	0 25	0 25	0 25
3° » châssis montés avec poulies en cuivre	»	0 15	0 30	0 30
4° » lames chanfreinées, blanchies à la lime	»	1 »	1 25	1 50
5° » chaîne étamée ou galvanisée	»	0 25	0 40	0 50
6° » arrière-soubassement en tôle bordée	La pièce	0 60	0 75	1 »
7° Les châssis faits sur mesures spéciales sont comptés comme la grande au-dessus avec plus-values de	»	0 50	0 75	1 »



ACCESSOIRES DES CHASSIS A RIDEAUX

Fig. 69



Fig. 70



Fig. 71

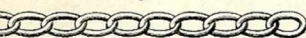


Fig. 72



Fig. 73



Fig. 74



Fig. 75



Fig. 76



Fig. 77



Fig. 78



Fig. 79



Fig. 80



Fig. 81



Fig. 82



Fig. 83



Fig.

69 TOLE STRIÉE POUR LAMES DE CHASSIS

Prix les cent kilog. 65 fr.

Les lames ou bandes de tôle striée, ne se font que jusqu'à 33 % de largeur maximum sur la longueur de la feuille des tôles courantes de commerce.

70 CRÉMAILLÈRES EN FEUILLARD DÉCOUPÉ POUR CHASSIS

De toutes dimensions Prix, les cent kilog. 86 fr.

71 CHAÎNE EN FER RENDOUBLÉE POUR CHASSIS

Numéros du fil de fer 11 12 13 14

Prix . . . les cent mètres 17 15 17 70 20 60 22 85

72 MONTANTS SEULS POUR CHASSIS

De toutes dimensions Prix, les cent kilog. 91 fr.

73 TENONS EN FER FORGÉ POUR CHASSIS

Numéro unique. Prix, le cent 2 85

74 OREILLONS EN FER FORGÉ POUR CHASSIS

Numéro unique. Prix, le cent 3 45

75 POULIES FONTE ou CUIVRE pour CHASSIS

En fonte . . Diamètre unique 35 %. Prix, le cent 3 70

En cuivre . . . { Diamètre 35 %. Prix, le cent 20 »
» 40 %. » » 25 »

76 POIDS EN FONTE POUR CHASSIS

De toutes grosseurs. Prix, les cent kilog. 22 50

77 RIVETS EN CUIVRE JAUNE TOURNÉS

Pr carillons fer. Grosseur 4 $\frac{1}{2}$ %. Long. 15%. Prix, le cent 2 fr.

78 Pr châssis » 4 $\frac{1}{2}$ %. » 5%. » » 1 50

Nous avons aussi les rivets en cuivre jaune mécaniques pour châssis, au prix de 6 fr. le kilog.; prix variable suivant cours.

79 RIVETS en FER MÉCANIQUES, TÊTE PLATE

Fer fort, qualité supérieure.

Pr poulies { Grosseur N° 20 de jauge. Long. 28% } Prix,
» N° 21 » » 28% } le kilog. 0 80

80 AGRAFES EN FER POUR MARBRIERS

Longueur en %	11	14	16	19	22
Prix le cent	1 75	2 75	3 70	6 »	9 15

RIVETS en FER MÉCANIQUES, TÊTE PLATE, FRAISÉE ou BOMBÉE

N°s de la jauge. .	12	13	14	15	16	17	18	19	20	21	22 et au-dessus
Fig. 82-83 Prix, les cent kilog.	145 frs	135 »	120 »	115 »	112 »	105 »	96 »	91 »	86 »	82 »	80 »



COQUILLES PATTES & POIGNÉES POUR CHÂSSIS

Fig. 84



Fig. 85



Fig. 86



Fig. 87



Fig. 88



Fig. 89



Fig. 90



Fig. 91



Fig. 92



Fig. 93

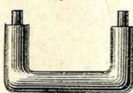


Fig. 94

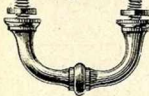


Fig. 95



Fig. 96

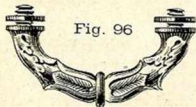


Fig. 97



Fig. COQUILLES EN CUIVRE FONDU, VERNIES

		Numéros			
		1	2	3	
84	Modèle ordinaire..	Largeur en %	45	50	52
		Prix, la douz.	2 85	3 15	3 45
85	Modèle riche. . . .	Largeur en %	58	66	»
		Prix, la douz.	4 »	4 85	»
86	Modèle Toulouse..	Largeur en %	»	60	»
		Prix, la douz.	»	3 45	»

PATTES EN CUIVRE FONDU ET EN FONTE

87	Modèle riche, ange, unique.	Larg. 71 %	Vernies	Nickelées		
	Prix, la douz.		10 30	15 75		
88	Modèle uni, unique . .	Largeur 58 %	Vernies	Nickelées		
	Prix, la douz.		4 30	7 »		
89	Modèle à palmette.	Nos	1	2	3	4
		Largeur en %	61	66	71	76
	Vernies.	Prix, la douz.	4 80	5 50	6 15	8 25
	Nickelées	» »	7 55	8 90	10 20	13 05
	En fonte polie. » »		4 80	5 50	6 15	8 25

90	Grand modèle, unique.	Largeur 91 %	Vernies	Nickelées	Fonte polie
	Prix, la douz.		12 35	19 20	12 35

91	Modèle ciselé.	Numéros			
		1	2		
		Largeur en %	56	61	
92	Vernies,	Prix, la douz.	4 »	5 50	
	Nickelées	» »	6 75	8 90	
	Modèle coudé, unique.	Largeur 66 %.	Vernies	Nickelées	Fonte polie
	Prix, la douz.		10 30	15 75	10 30

93 POIGNÉES EN FER ROND, POLIES pour châssis de cuisine.

		Numéros			
		1	2	3	
		Largeur	11%	125%	14%
Prix, la pièce			0 90	1 05	1 15

94 POIGNÉES EN CUIVRE FONDU POLI pour châssis de cheminées

Modèle ordinaire uni.		
Numéro unique. Largeur 96 %.	Polies	Nickelées
Prix, la pièce.	1 20	1 70

95 POIGNÉES EN CUIVRE FONDU, VERNI pour châssis de cheminées. Modèle riche ciselé.

modèle unique. Largeur 127 %.		
Prix, la pièce.	Vernies	Nickelées
	2 55	3 45

96 POIGNÉES EN FONTE ORNÉE pour châssis de cheminées.

N° 1. Largeur 120 %.	Fonte ordinaire	Polie
Prix, la pièce.	0 50	0 80

97 POIGNÉES EN FONTE ORNÉE pour châssis de cheminées.

N° 2. Largeur 150 %.	Fonte ordinaire	Polie
Prix, la pièce.	0 75	1 25



BOUCHES A CHARNIÈRE CUIVRE FONDU

UNIES OU CISELÉES

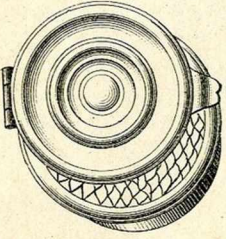


Fig. 99

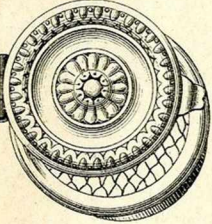
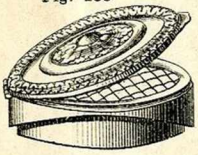


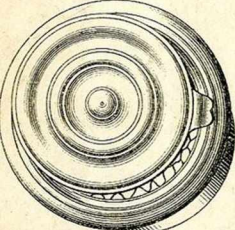
Fig. 100



DIAMÈTRE de la douille en %	Fig. 98 et 99 DROITES unies ou ciselées	Fig. 100 CINTRÉES unies ou ciselées	NICKELAGE
	PRIX de la douzaine	PRIX de la douzaine	SUPPLÉMENT par douzaine
54	13 20	13 50	5 50
60	15 10	15 45	6 »
68	17 20	17 50	6 50
75	19 15	19 80	7 »
81	20 60	21 70	8 »
88	25 15	26 30	9 »
95	26 30	28 45	10 »
108	36 60	38 85	11 50
121	43 45	45 70	13 50
135	56 »	58 30	15 »
148	68 »	71 »	17 50
160	80 »	87 »	21 »
190	120 »	128 »	24 »
220	182 »	»	28 »

BOUCHES A CHARNIÈRE, dites " LYONNAISES "

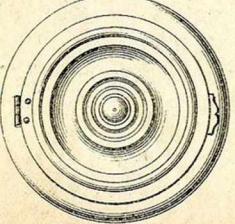
Fig. 101



DIAMÈTRE de la douille en %	80	95	108	121	135	148	160	190	220
PRIX la douzaine.	28 60	36 55	46 85	57 15	70 85	93 70	109 70	164 »	226 »

BOUCHES A CHARNIÈRE, CUIVRE REPOUSSÉ

Fig. 102



DIAMÈTRE de la douille en %	95	108	120	135
PRIX la douzaine	25 75	28 30	30 90	34 75
SUPPLÉMENT par douzaine				
Pour nickelage	11 60	14 15	15 45	16 75

BOUCHES A TOURNIQUET

Fig. 103

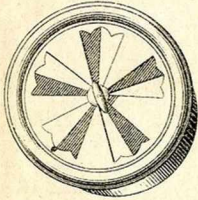


Fig. 103

CUIVRE FONDU

Diamètre de la douille en %	45	54	68	81	95	108
Prix la douzaine, ordinaires . .	13 »	13 »	14 »	18 30	22 85	30 85
» » cintrées	»	13 75	14 50	18 75	23 90	32 »
» » à bouton cristal	»	»	18 30	24 »	28 30	36 60
Supplément pour nickelage, la douz.	4 60	5 15	6 20	7 55	9 60	11 »

Diamètre de la douille en %	121	135	148	160	190	220
Prix la douzaine, ordinaires . .	37 70	49 15	58 30	69 70	109 70	151 »
» » cintrées	38 85	49 70	60 60	74 30	116 »	»
» » à bouton cristal	44 60	57 15	»	»	»	»
Supplément pour nickelage, la douz.	13 05	14 40	17 15	20 60	24 »	27 45

Fig. 104

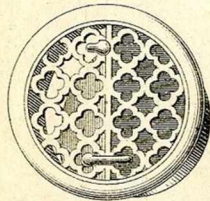


Fig. 104

BOUCHES A BASCULE

CUIVRE FONDU

Diam. de la douille en %	68	81	95	108	121	135	148	160	190
Prix la douz., ordinaires	16 60	21 45	24 »	31 55	38 40	46 65	54 85	65 15	89 15
» à cercle ciselé	»	»	25 35	32 90	39 80	49 50	»	»	»
» cintrées	16 90	21 95	24 70	32 25	39 55	48 35	56 »	67 45	91 45
Supplément pour nickelage, la douzaine	6 15	6 85	8 25	9 60	11 65	13 70	15 10	17 85	24 70

Fig. 105

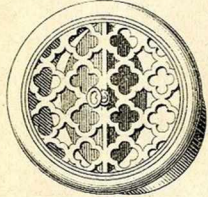


Fig. 105

BOUCHES A PAPILLON

CUIVRE FONDU

Diam. de la douille en %	81	95	108	121	135	148	160	190
Prix la douz., ordinaires . .	24 70	27 45	34 30	41 15	50 05	58 30	68 60	92 60
» à cercle ciselé	»	28 80	35 65	42 50	51 45	»	»	»
Supplément pour nickelage, la douzaine .	6 85	8 25	9 60	11 65	13 70	15 10	17 85	24 70

Fig. 106

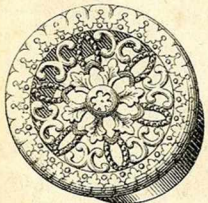


Fig. 106

BOUCHES A JOUR CISELÉES

CUIVRE FONDU

Diamètre de la douille en %	45	54	68	81	95	108	121	135
Prix la douzaine, ordinaires.	5 70	6 55	8 »	10 30	13 70	17 70	22 85	32 85
» » cintrées	6 »	6 85	8 30	10 75	14 30	18 85	24 »	34 »
Supplément pour nickelage, la douzaine . .	4 10	4 80	6 20	7 55	9 60	10 30	11 »	12 35

Fig. 107

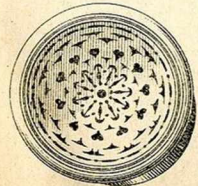


Fig. 1

BOUCHES A JOUR

CUIVRE REPOUSSÉ ET DÉCOUPÉ

Diamètre de la douille en %	40	47	55	60	68	75	80	95
Prix la douzaine.	4 65	5 15	5 65	6 20	6 95	7 70	9 25	10 05

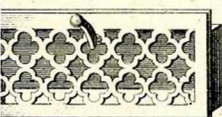


BOUCHES A BASCULE EN FONTE ORNÉE

POUR PLINTHE

Dimensions extérieures en %	7 1/2×13	8×15	8×21	11×19	11×24	11×27	11×28	12×16	13×19	13×21	13×26	13×28	16×21	16×23	16×20
Dimensions de la douille en %	6×11	6×14	6×19	9×17	9×22	9×25	9×26	10×14	11×17	11×19	11×24	11×26	14×19	14×21	14×24
Prix, la pièce.	1 15	1 25	1 70	2 15	2 85	3 15	3 45	2 »	2 85	3 05	3 45	4 »	3 45	3 70	4 »

Fig. 109



BOUCHES A BASCULE EN CUIVRE

POUR PLINTHE

Dimensions extérieures en %	7 1/2×13	7 1/2×16	7 1/2×21	8×18	9×20	9×22	10×17	11×20
Dimensions de la douille en %	6 1/2×12	6 1/2×15	6 1/2×20	6 1/2×17	8×19	8×21	9×15	10×18
Prix, la pièce, en cuivre poli.	1 60	1 95	2 30	2 30	2 95	3 45	2 85	4 10
» » nickelé.	2 05	2 55	2 95	2 95	4 »	4 45	3 90	5 45

Dimensions extérieures en %	11×22	11×24	12×28	13×21	13×27	16×21	16×24	16×30
Dimensions de la douille en %	10×20	10×23	10×26	12×20	12×25	15×20	15×23	15×28
Prix, la pièce, en cuivre poli.	4 85	5 70	6 85	5 70	6 85	6 55	7 15	9 15
» » nickelé.	6 30	7 15	8 85	7 15	8 85	8 30	9 15	11 45

Fig. 110

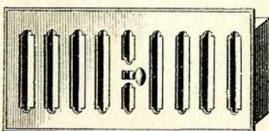


BOUCHES A CRÉNEAUX EN FONTE

POUR PLINTHE

Dimensions extérieures en %	7×13	7×17	7×20	8×20	10×24	11×15	11×20	11×27	13×24	16×24	16×30	20×20	20×35
Dimensions de la douille en %	5×11	5×15	5×18	6×18	8×22	9×13	9×18	9×25	10×22	13×22	13×28	17×18	17×33
Prix, la pièce.	1 45	1 70	2 »	2 15	2 75	2 30	2 85	4 »	4 30	5 15	6 »	5 15	8 55

Fig. 111



BOUCHES A CRÉNEAUX EN CUIVRE

POUR PLINTHE

Dimensions extérieures en %	7×13	7×16	7×20	8×13 1/2	8×18	8×20	11×15	11×20	11×27
Dimensions de la douille en %	6×11	6×15	6×18	6×12	7×16	6×18	9×13	9×17	9×25
Prix, la pièce, en cuivre poli.	1 70	2 »	2 55	2 »	2 55	2 85	3 45	4 85	6 »
» » nickelé.	2 40	2 75	3 45	2 75	3 45	3 90	4 45	6 30	7 70

Dimensions extérieures en %	11×30	12×22	14×25	14×28	15×15	16×24	16×30	18×18
Dimensions de la douille en %	9×28	9×20	11×23	11×26	13×13	13×22	13×28	15×16
Prix, la pièce, en cuivre poli.	6 85	5 70	6 85	7 45	5 70	7 15	9 15	6 85
» » nickelé.	8 85	7 45	8 55	9 45	7 45	9 15	11 45	8 55

Fig. 112

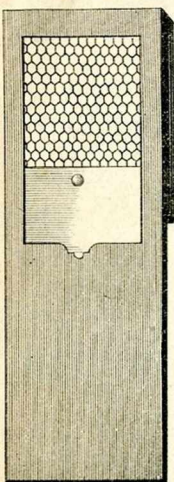


Fig. 113

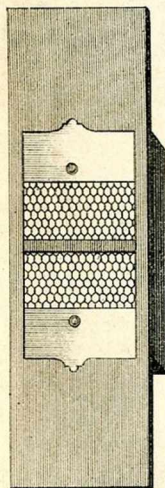
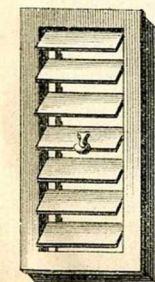


Fig. 114



BOUCHES A COULISSES GRILLAGEES

EN TOLE ET EN CUIVRE POUR PLINTHES

PRIX

MESURES extérieures		MESURES de douille à 1 porte		DESSUS TOLE PORTES TOLE		DESSUS TOLE PORTES CUIVRE		DESSUS CUIVRE PORTES CUIVRE	
Haut. %	Long. %	Haut. %	Long. %	à 1 lame	à 2 lames	à 1 lame	à 2 lames	à 1 lame	à 2 lames
10	30	8	15	3 30	4 30	4 40	5 55	5 60	6 85
10	35	8	17	3 55	4 55	4 70	5 85	6 »	7 25
11	30	9	15	3 45	4 45	4 55	5 70	5 70	6 95
11	35	9	17	3 65	4 65	4 80	5 95	6 30	7 55
11	40	9	20	3 85	4 85	5 15	6 30	6 55	7 80
11	45	9	22	4 »	5 »	5 30	5 45	7 15	8 40
11	50	9	25	4 30	5 30	5 45	6 60	7 45	8 70
11	55	9	27	4 55	5 55	6 30	7 45	8 »	9 25
12	35	10	17	3 85	4 85	5 15	6 30	6 55	7 80
12	40	10	20	3 95	4 95	5 45	6 60	6 85	8 10
12	45	10	22	4 15	5 15	5 70	6 85	7 45	8 70
12	50	10	25	4 45	5 45	6 »	7 15	8 »	9 25
12	55	10	27	4 75	5 75	6 55	7 70	8 55	9 80
13	40	11	20	4 15	5 15	6 »	7 15	7 45	8 70
13	45	11	22	4 40	5 40	6 30	7 45	8 »	9 25
13	50	11	25	4 70	5 70	6 70	7 85	8 30	9 55
14	45	12	22	4 70	5 70	6 55	7 70	8 »	9 25
14	50	12	25	5 10	6 10	6 85	8 »	8 55	9 80
14	55	12	27	5 30	6 30	7 70	8 85	9 70	10 95
14	60	12	30	6 »	7 »	8 55	9 70	10 85	12 10
15	50	13	25	5 70	6 70	7 15	8 30	8 75	10 »
15	55	13	27	6 30	7 30	8 30	9 45	10 50	11 75
15	60	13	30	6 85	7 85	8 85	10 »	11 15	12 40
16	50	14	25	5 45	6 45	7 45	8 60	8 85	10 10
16	55	14	27	6 55	7 55	8 55	9 70	10 85	12 10
16	60	14	30	7 45	8 45	9 45	10 30	11 70	12 95

BOUCHES CUIVRE A JALOUSIES

Dim. extérieures en %	12×20	12×25	12×30	15×20	15×25	15×30	18×25	18×30	20×25	25×30	25×35
Prix, la pièce. . .	16 45	19 »	21 60	18 »	20 55	23 10	22 10	24 70	23 15	28 30	30 85

Nota. — A moins d'indications contraires, ces bouches sont toujours expédiées pour être posées avec les lames horizontales.

SOUFFLET EN CUIVRE ET EN TOLE

AVEC BOUTON OU AVEC T

PRIX

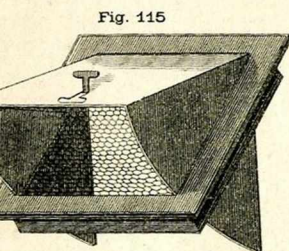


Fig. 115

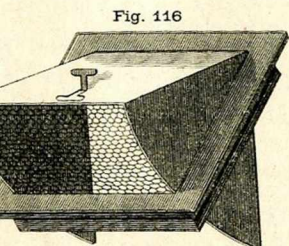


Fig. 116

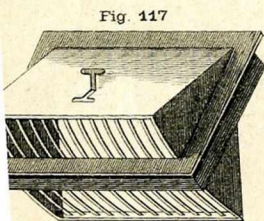


Fig. 117

Mesures extérieures en %	Mesures de douille en %	Fig. 115 Grillage plat		Fig. 116 Grillage cintré		Fig. 117 Grillage à barrettes	
		TOLE ailes cuivre	CUIVRE	TOLE ailes cuivre	CUIVRE	TOLE ailes cuivre	CUIVRE
9×15	7×13	5 50	7 70	8 75	10 95	11 50	13 70
10×15	8×13	5 80	8 »	9 20	11 40	12 10	14 30
10×16	8×14	6 10	8 25	9 70	11 85	12 70	14 85
10×18	8×16	6 40	8 85	10 »	12 80	13 55	16 »
10×20	8×18	6 85	10 20	10 35	13 70	13 80	17 15
10×22	8×20	7 30	10 80	11 15	14 65	14 80	18 30
10×24	8×22	7 75	11 45	11 85	15 55	15 75	19 45
12×19	10×17	7 10	10 50	10 80	14 20	14 35	17 75
12×22	10×20	7 75	11 45	11 85	15 55	15 75	19 45
12×25	10×23	8 45	12 65	12 70	16 90	16 95	21 15
15×15	13×13	6 85	10 20	10 35	13 70	13 80	17 15
15×22	13×20	8 45	12 65	12 70	16 90	16 95	21 15
15×24	13×22	8 90	13 35	13 40	17 85	17 85	22 30
16×16	14×14	7 30	10 80	11 15	14 65	14 80	18 30
16×23	14×21	8 90	13 35	13 40	17 85	17 85	22 30
18×18	15×15	8 25	12 35	12 35	16 45	16 50	20 60
18×25	15×22	9 85	14 75	14 75	19 65	19 70	24 60
20×20	17×17	9 15	13 70	13 75	18 30	18 30	22 85
20×22	17×19	9 60	14 40	14 40	19 20	19 20	24 »
20×25	17×22	10 30	15 45	15 40	20 55	20 55	25 70
20×30	17×27	11 45	17 15	17 15	22 85	22 85	28 55
22×22	19×19	10 05	15 10	15 05	20 10	20 10	25 15
22×25	19×22	10 75	16 55	15 70	21 50	21 05	26 85
25×25	22×22	11 45	17 15	17 15	22 85	22 85	28 55
25×30	22×27	12 55	18 85	21 15	25 15	25 15	31 45
25×35	22×32	13 70	20 55	20 60	27 45	27 45	34 30
30×30	26×26	13 70	20 55	20 60	27 45	27 45	34 30
30×35	26×31	14 85	22 30	22 25	29 70	29 70	37 15
35×35	31×31	20 »	26 85	28 60	35 45	36 60	43 45

BOUCHES A DOUBLE SOUFFLET EN CUIVRE

OUVRANT EN DEUX PARTIES PAR LE MÊME MOUVEMENT
FORMANT CONDUIT DE CHALEUR A L'EXTÉRIEUR

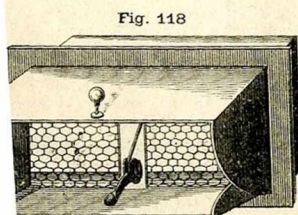


Fig. 118

MESURES EXTÉRIEURES EN %	MESURES DE DOUILLE EN %	PRIX A LA PIÈCE
12×25	11×24	20 55
12×30	11×29	22 85
14×25	13×24	21 70
14×30	13×29	24 »
16×25	15×24	23 45
16×30	15×29	26 30
20×25	19×24	26 30
20×30	19×29	28 55
22×30	21×29	29 70
22×35	21×34	32 55
25×30	24×29	31 45

BOUCHES A PERSIENNES, POUR PLINTHES

EN FONTE ET EN CUIVRE, VOILETS TOLE



Fig. 119

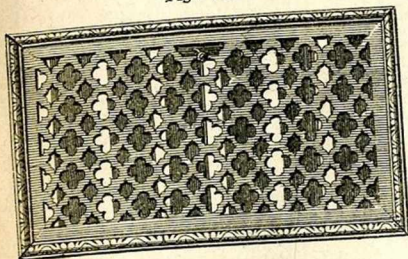
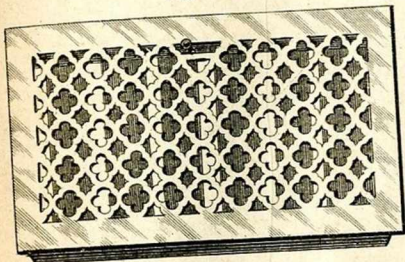


Fig. 120

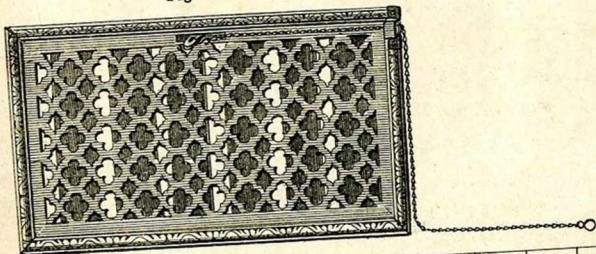


DIMENSIONS EXTÉRIEURES	DIMENSIONS A LA DOUILLE	PRIX	
		EN FONTE	EN CUIVRE
		Fig. 119	Fig. 120
11×19	10×17½	4 »	7 45
11×22	10×21	4 30	8 »
11×28	10×27	4 85	9 15
11×33	10×31	5 45	10 30
14×22	12×21	6 30	12 55
14×28	12×27	6 60	13 15
14×33	12×31	7 15	13 70
14×38	12×36	7 70	14 85
16×22	14×21	6 60	12 55
16×28	14×27	7 15	13 70
16×33	14×31	7 45	14 85
16×38	14×36	9 70	19 45
19×28	18×27	8 55	17 15
19×33	18×31	9 15	18 30
19×38	18×36	9 70	19 45
19×43	18×41	10 30	20 55

BOUCHES A PERSIENNES, POUR VENTILATION

En CUIVRE ou en FONTE, avec POULIES ET RESSORT

Fig. 121



Dimensions ext.	11×19	11×22	11×28	11×33	14×22	14×28	14×33	14×38	16×22	16×28	16×33	16×38	19×28	19×33	19×38	19×43
Prix en fonte .	6 60	6 90	7 50	8 10	7 50	8 50	9 50	10 50	8 50	9 25	10 »	12 30	11 40	12 »	12 60	13 20
Prix en cuivre .	10 80	11 50	12 60	13 80	12 60	14 60	16 60	18 60	14 60	16 10	17 60	22 20	20 40	21 60	22 80	24 »

SUPPLÉMENT pour chaînettes en fer de 1m50. La pièce 1 »

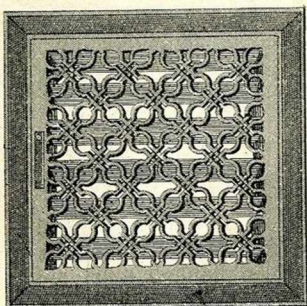
» pour poulies avec chape à scellement. » 1 »



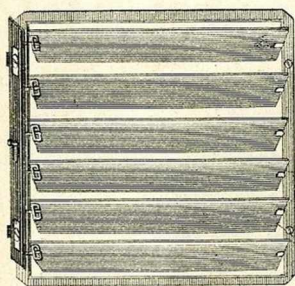
BOUCHES A PERSIENNES POUR PARQUETS

EN FONTE ET EN CUIVRE

Fig. 122



Mouvement
des bouches persiennes



PRIX

DIMENSIONS extérieures	DIMENSIONS à la douille	PRIX	
		EN FONTE	EN CUIVRE doublé
16×21	12×17	4 85	11 15
20×20	16½×16½	5 15	13 45
20×25	16×21	6 »	15 70
20×30	16×26	7 45	18 55
22×22	19×19	5 70	15 15
25×25	19½×19½	7 45	19 15
25×30	19×24	8 30	20 30
30×30	24×24	10 30	24 85
30×35	24×28	11 45	28 30
30×40	23×33	13 70	29 55
35×35	27½×27½	13 70	29 55
35×40	28×33	16 »	38 85
40×40	32×32	17 15	44 55
45×45	37×37	20 55	56 »
50×50	42×42	29 70	72 »
55×55	47×47	34 30	83 »
60×60	51×51	41 »	100 »

Les mouvements seuls pour bouches à persiennes se comptent les 2/3 du prix de la bouche en fonte.

Les grilles fixées sur cadre donnent lieu aux augmentations suivantes :

Par 2 vis.	1 50
Par 4 vis.	2 50

BOUCHES OCTOGONES TOURNANTES POUR PARQUETS

EN FONTE ET EN CUIVRE

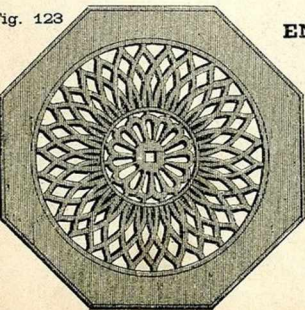


Fig. 123

Dim. extér. en %	20	25	30	35	40	45	50	55	60
» à la douille	16½	22½	26	29½	34	36½	42½	47	52
Prix, en fonte	3 70	5 70	7 45	8 85	11 45	14 30	20 »	22 85	31 45
» en cuivre massif...	10 30	16 »	21 15	25 15	33 15	43 45	51 45	62 85	74 »

BOUCHES A CRÉNEAUX POUR PARQUETS



EN FONTE ET EN CUIVRE

Fig. 124 - En fonte

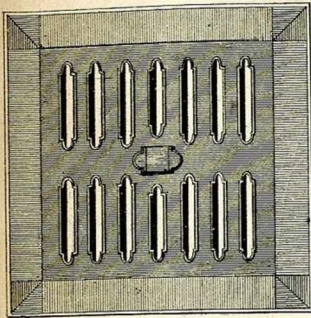
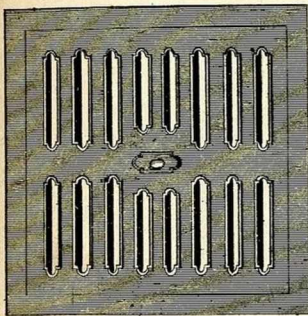


Fig. 125 - En cuivre



PRIX

DIMENSIONS extérieures	DIMENSIONS à la douille	EN FONTE	EN CUIVRE doublé
15×15	13×13	2 85	7 45
16×21	13×18	3 45	8 30
18×34	14×30	7 45	15 45
20×20	16½×16½	4 30	10 »
20×25	16×20	5 15	12 »
22×22	17½×17½	4 85	12 55
22×28	16×22	6 30	14 85
25×25	19½×19½	6 »	13 70
25×30	19×24	6 85	16 »
25×35	20×29	9 15	20 55
28×28	22×22	7 45	17 15
30×30	24×24	8 55	20 »
30×35	24×28	10 30	24 »
30×40	24×34	11 45	27 45
30×55	21×46	16 55	36 55
35×35	29×29	11 45	27 45
35×40	27×32	12 55	30 30
40×40	32×32	13 70	34 30
45×45	38×38	20 55	45 70
49×49	39×39	25 15	57 15
55×55	44×44	34 30	70 »

BOUCHES OCTOGONES TOURNANTES POUR PARQUETS

EN FONTE ET EN CUIVRE

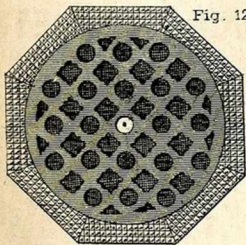


Fig. 126

CLEF



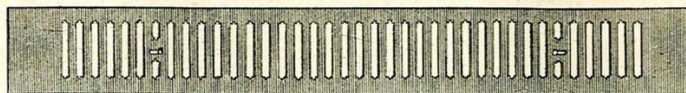
Dimensions extérieures en %	17	22	27	33	37
Dimensions à la douille en %	14½	18	24	28	31
Prix de la pièce en fonte . .	2 40	4 »	6 »	8 »	9 15
» » » » cuivre . .	8 55	13 15	17 15	24 »	29 15



BOUCHES DE VENTILATION A CRÉNEAUX

POUR GLACES DE DEVANTURES DE BOUTIQUES

Fig. 127



Ces bouches se font en tôle, en cuivre poli, de toutes largeurs et longueurs, suivant demande
(Prix suivant dimensions)

BOUCHES A PERSIENNES

Nouveau Modèle Breveté S. G. D. G.

A VOILETS FONTE, EN CUIVRE ET EN FONTE, POUR PLINTHES

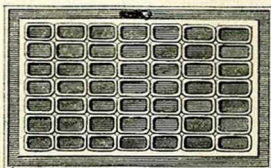
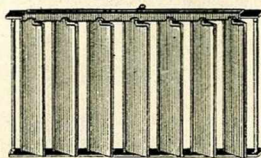


Fig. 128



Détail du mouvement du volet

Dimensions extérieures en % . . .	11½×18	11½×22	11½×27	16×27	16×32	20×27	20×36
Dimensions de la douille en % . . .	10×16½	10×21	10×25½	14×25½	14×30	18½×25½	18½×35
Prix par la pièce, en fonte.	3 60	3 85	4 40	6 45	6 70	7 70	8 75
Prix par la pièce, en cuivre.	6 70	7 20	8 25	12 35	10 35	15 45	17 50

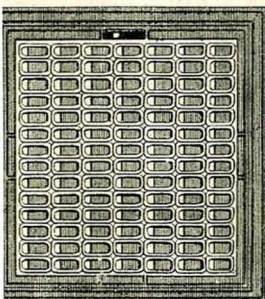
NOTA. — Ces bouches peuvent être disposées avec poulies et chainettes, pour être posées en ventilation.
supplément est de 2 francs.

BOUCHES A PERSIENNES, PARQUETS

Nouveau Modèle Breveté S. G. D. G.

A VOILETS FONTE

Fig. 129



DIMENSIONS EXTÉRIEURES	DIMENSIONS A LA DOUILLE	PRIX	
		EN FONTE	En Cuivre doublé
20×20	18×18	4 30	10 ,
20×25	18×22½	5 15	12 ,
22×22	18×18	5 15	12 55
25×25	22×22	6 ,	13 70
25×30	22×26½	7 30	16 85
30×30	27×27	8 55	20 ,
35×35	31×31	11 55	27 45
40×40	36×36	13 70	34 30

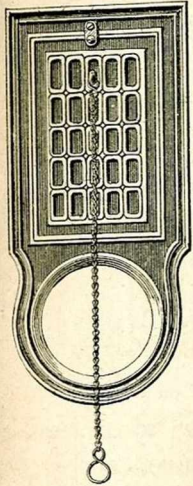
Les mouvements seuls pour bouches à persiennes, volets fonte, se comptent la moitié du prix de la grille en fonte.

VENTILATEUR DE CUISINE AVEC BOUCHE FONTE

Nouveau Modèle 16×27, Breveté S. G. D. G.

A volets fonte, pour cheminées dans l'épaisseur du mur, pour tuyaux de 11, 12, 14, 16 % de diamètre.

Fig. 130



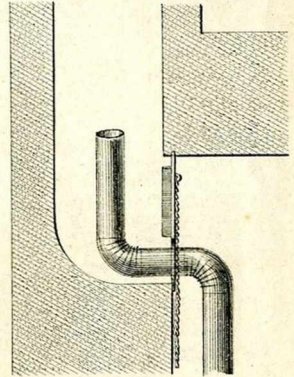
PRIX

COMPLÈT avec chaîne de tirage en fer verni. 12 fr.

La bouche est démontable et permet facilement le ramonage et nettoyage.

Il est indispensable d'indiquer le diamètre des tuyaux du fourneau.

Coupe de l'Appareil posé

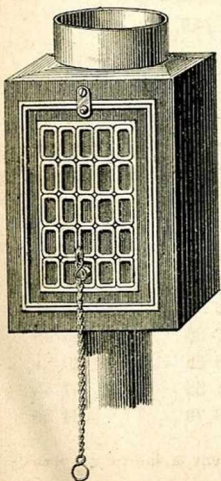


BOITE DE VENTILATION POUR CUISINE, EN TOLE FORTE

AVEC BOUCHE FONTE, Nouveau Modèle 16×27, Breveté S. G. D. G.

A volets fonte, pour cheminées en plafond

Fig. 131



PRIX

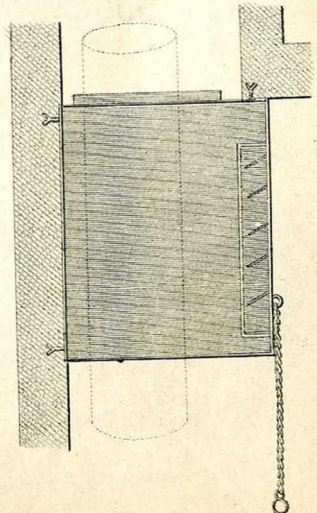
COMPLÈTE avec chaîne de tirage en fer verni.

Avec une bouche 20 fr.

A deux bouches. 30 fr.

Nota. — Il est indispensable d'indiquer le diamètre des tuyaux des fourneaux pour que nous puissions faire la buse d'emboîtement de la même dimension.

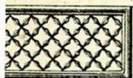
Coupe de l'Appareil posé





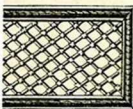
GRILLES VENTOUSES ET DE PRISE D'AIR

GRILLES VENTOUSES RECTANGULAIRES UNIES ORDINAIRES EN FONTE



Longueur en %	11	22	11	15	18	15	18	22	28
Largeur en %	7	7	9	9	9	11	11	11	14
Prix, la pièce . . .	0 20	0 35	0 20	0 25	0 30	0 30	0 35	0 40	0 70

GRILLES VENTOUSES RECTANGULAIRES FONTE ORNÉE

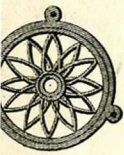


Hauteur en %	8	8	8	11	11	11	11	12
Largeur en %	13	16	21	19	24	27	28	16
Prix, la pièce	0 23	0 28	0 40	0 45	0 50	0 57	0 65	0 40
Hauteur en %	13	13	13	13	16	16	16	20
Largeur en %	19	21	26	28	21	28	26	20
Prix, la pièce	0 50	0 57	0 70	0 75	0 65	0 75	0 80	0 85

Fig. 133

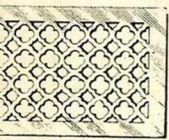
Fig. 134

GRILLES VENTOUSES FONTE, RONDES



Diamètre en %	11	13	15	16	17½	20	23
Prix, la pièce	0 20	0 25	0 35	0 40	0 50	0 70	0 85

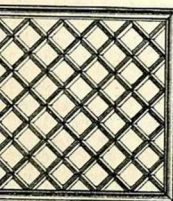
GRILLES VENTOUSES RECTANGULAIRES EN CUIVRE FORT POLI



Dimensions en %	7	8	9	10	11	11	11	12	13	13	16	16
» »	16	18	22	17	20	22	24	28	21	27	24	30
Prix, la pièce à douille	1 30	1 45	2 50	2 »	2 75	3 25	3 50	4 50	4 »	4 50	5 »	6 50
» » sans douille	0 90	1 »	1 80	1 35	2 »	2 25	2 50	3 »	2 75	3 25	3 50	5 50

Fig. 135

GRILLES DE PRISE D'AIR



Dimensions en %	20	15	20	25	20	25	30	30
en %	20	20	25	25	30	30	30	35
Poids	1k500	1k600	2k100	2k500	2k500	2k900	3k200	3k900
Dimensions en %	35	30	35	40	30	35	40	
en %	35	40	40	40	45	45	45	
Poids	4k400	4k600	4k900	5k500	4k600	5k500	6k	
Dimensions en %	45	35	40	45	50	35	40	45
en %	45	50	50	50	50	55	55	55
Poids	6k600	6k300	7k100	7k600	8k600	6k700	8k	8k700
Dimensions en %	50	55	35	40	45	50	55	
en %	55	55	60	60	60	60	60	
Poids	9k	10k	7k500	8k	9k200	10k100	10k200	

Fig. 136

PRIX, les cent kilog. suivant cours.



CLEF DE POÊLES FONTE ORNÉE

Fig. 137

N° 1

N° 2

N° 3

N° 4

N° 5

N° 6



Du Numéro 1 à 6

PRIX La douzaine 2 fr.
 » Le cent 13 15
 Tiges taraudées avec écrous, supplément par douzaine 0 85

CLEF DE POÊLES CUIVRE CISELÉ

Fig. 138

N° 1

N° 2

N° 3

N° 4

N° 5

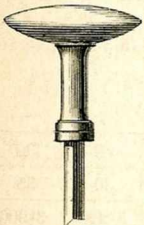
N° 6



Du Numéro 1 à 6

PRIX La douzaine, vernies. 7 55
 » nickelées. 10 30
 Avec tige taraudée, à écrous, supplément par douzaine. 0 85

Fig. 139



CLEF DE POÊLES CUIVRE A OLIVE

à tige goupillée

Numéros.	1	2	3	4	5	6	7
Longueur de l'olive en %.	37	40	45	50	53	57	63
PRIX en cuivre poli. La douz.	3 45	4 10	4 80	5 50	6 85	9 60	13 05
» » nickelé. »	5 50	6 15	7 55	8 25	10 30	13 70	17 85
PRIX pour olives seules en cuivre. La douzaine.	2 75	3 45	4 10	4 80	5 50	8 25	11 65

BOULES ET ŒUFS CUIVRE CREUX

Fig. 140

Fig. 141



Diamètre en %.	16	18	20	22	25	27	30	32
PRIX								
Œufs seuls, le cent.	»	19 95	21 25	24 45	27 65	33 45	35 40	39 25
Boules seules, le cent.	14 15	15 45	16 75	19 30	20 »	22 50	25 75	28 30
Diamètre en %.	35	37	40	45	50	55	60	
PRIX								
Œufs seuls, le cent. . .	46 35	»	53 40	61 15	74 »	93 30	119 »	
Boules seules, le cent.	32 15	37 30	41 80	48 25	61 15	70 80	87 50	
Avec galets, plus-value le %	20 »	20 »	20 »	20 »	20 »	30 »	30 »	

Montés avec boulons, plus-value 4 fr. par cent, dans toutes les dimensions.



BOUTONS CUIVRE ET FER TOURNÉS

A boule. Diamètre en %.

18	20	22	25	27	30	35	40	45	50	55
9 65	10 95	12 20	16 10	18 »	19 30	24 45	38 60	45 »	64 35	83 65
0 40	0 45	0 48	0 50	»	0 57	0 75	1 »	1 25	1 65	2 »

Fig. 142 Prix fer tourné, le cent.

Fig. 143 » cuivre la pièce.

A lentille Diamètre en %.

cuivre fondu tourné

Prix la pièce.

26	28	30	32	35	38	40	45	50
0 35	0 35	0 39	0 45	0 52	0 71	0 90	0 95	1 »

Boules cuivre, pleines

Diamètre en %.

Fig. 145, avec vis et écrous, le cent.
Fig. 146 avec tige à rivet »

10	12	14	16	18	20
10 95	12 85	15 45	19 30	24 45	32 15
5 80	7 70	10 30	14 15	19 30	25 10

Boutons cuivre, pour cendriers

Diamètre en %.

Fig. 147, uni, tige à rivet. . . . le cent.
Fig. 148, à patère, tige taraudée, à écrou.

18	20	25	30
10 30	12 20	16 10	24 45
12 20	14 80	18 65	27 »

Pour les boutons de fourneaux, consulter l'Album spécial des fourneaux de cuisine.

COPETTES CUIVRE ET PORCELAINE

Fig. 149. — Copette cuivre.

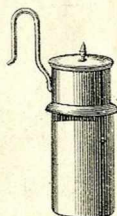


Fig. 150. — Copette porcelaine, garniture cuivre rouge poli.



Contenance en litres.	1¼	1½	2	2½	3
Diamètre %	8	9	10	11	12
Prix la pièce.	8 50	9 »	10 »	11 »	12 »

Contenance en litres.	1	1¼	1½	2
Diamètre %	7½	9	10	11
Prix, la pièce.	5 50	5 50	6 »	6 »

Fig. 151. — Cruche forme A.

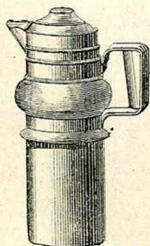


Fig. 152. — Théière porcelaine.

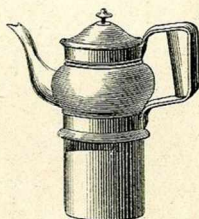


Fig. 153. — Cruche forme B



Diamètre en % . . .	Petite 10½	Grande 13
Contenance en litr.	1½	2½
Prix la pièce . . .	7 50	8 50

Diamètre en % . . .	Basse 10	Haute 13
Contenance en litr.	1	1½
Prix, la pièce. . . .	6 50	8 fr.

Diamètre en % . . .	Petite 10	Grande 12½
Contenance en litr.	1	2½
Prix, la pièce. . . .	8 fr.	9 fr.

GARNITURES CUIVRE ET TOLE REPOUSSEES



POUR COLONNES DE POÊLES

Fig. 154
Ordinaire



Fig. 155
Avec astragale



Fig. 156
Simple boudin,
avec astragale

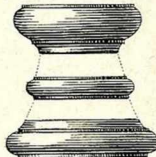
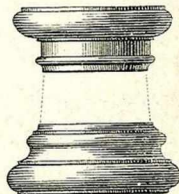


Fig. 157
Double boudin



PRIX

Diamètre en %		95	110	122	135	150	160	175	190	205	220	230	245
Fig. 154	La garniture complète . . .	2 20	2 25	2 30	2 45	2 60	2 75	2 85	2 90	3 05	3 15	3 50	3 85
	Embase seule	1 15	1 25	1 30	1 35	1 40	1 50	1 55	1 60	1 65	1 75	1 80	2 05
Fig. 155	La garniture complète . . .	2 80	2 85	2 90	3 05	3 20	3 35	3 45	3 50	3 65	3 75	4 10	4 45
Fig. 156	» »	2 55	2 65	2 90	3 »	3 50	3 80	4 05	4 30	4 65	5 20	5 80	6 45
Fig. 157	» »	3 50	3 80	4 05	4 65	5 80	6 45	6 95	7 55	8 10	8 70	9 25	9 85

Rondelles de Tuyaux
Fig. 158



Diam. en %

Prix le cent

Diam. en %	95	100	105	110	115	120	125	130	140	150	160	170	180
Prix le cent	45 »	49 »	55 »	62 »	63 »	64 »	68 »	70 »	84 »	90 »	103 »	116 »	135 »

CROISSANTS CUIVRE UNIS A SCELLEMENT

Fig 159
Fixe

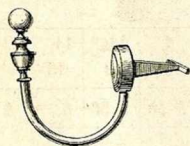


Fig. 160
Détaché Laiton

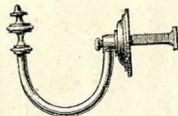


Fig. 161
Chinois

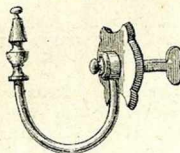
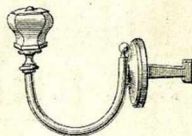


Fig. 162
Détaché bouton cristal



PRIX la pièce

		Numéros					
		0	1	2	3	4	5
Fig. 159	A scellements fixes (Ordinaires en cuivre.	0 80	1 05	1 20	1 50	1 75	2 »
	à boules.		2 »	2 30	2 55		
Fig. 160	A scellements détachés (Ordinaires en cuivre.	1 05	1 20	1 45	1 70	2 10	2 40
	à boules.		2 30	2 55	2 85		
Fig. 162	A scellements fixes (Ordinaires en cuivre.	1 50	1 70	1 90	2 20	2 45	2 70
	à boutons cristal . . .		2 70	2 95	3 25		
Fig. 161	A scellements détachés (Ordinaires en cuivre.	1 70	1 90	2 10	2 40	2 80	3 10
	à boutons cristal . . .		2 95	3 25	3 55		
	Nickelés, en plus, la paire	0 60	0 70	0 80	0 90	1 05	1 15
	Modèle chinois en cuivre fondu		2 »	2 40	2 75	3 15	3 60
	Nickelage, en plus, la paire		0 80	0 90	1 05	1 15	1 35

EN CUIVRE, DÉCOUPÉES ET POLIÉS

Fig. 163
Découpe de 16% large

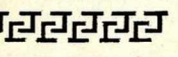


Fig. 167
Découpe de 16-21-25% de large



Fig. 168
Découpe de 82% large

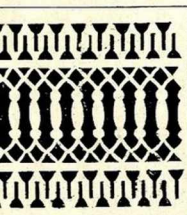


Fig. 164
Largeur et découpe 75%

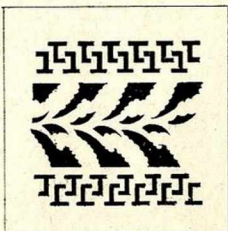


Fig. 170
Découpe de 54% large

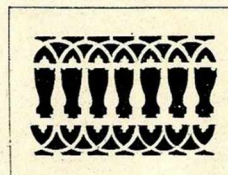


Fig. 165
Découpe de 25% large

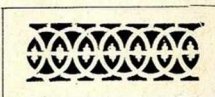


Fig. 169
Découpe de 21% large

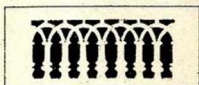


Fig. 171
Découpe variable

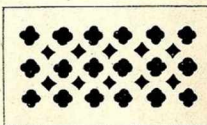


Fig. 166
Découpe de 38% large

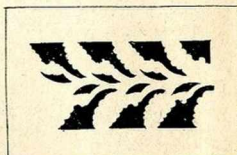


Fig. 172
Découpe de 95% large



Largeur totale de la bande en %	Bandes plates non bordées Prix, le mètre	Bordées d'un seul côté Prix, le mètre	Bordées des deux côtés Prix, le mètre	Largeur totale de la bande en %	Bandes plates non bordées Prix, le mètre	Bordées d'un seul côté Prix, le mètre	Bordées des deux côtés Prix, le mètre
25	1 50	»	»	70	3 55	5 80	7 40
27	1 60	»	»	75	3 75	6 45	8 70
32	1 80	»	»	80	3 85	6 75	9 »
35	1 95	»	»	90	4 75	7 70	10 »
38	2 »	»	»	95	4 95	8 05	10 30
40	2 05	»	»	100	5 15	8 35	10 95
47	2 20	»	»	110	5 80	9 35	12 25
50	2 30	4 20	»	120	6 45	10 30	13 50
55	2 45	4 50	»	130	7 10	10 95	14 15
60	2 70	4 95	»	140	7 70	11 55	14 80
65	3 05	5 15	6 75	150	8 35	12 25	15 45

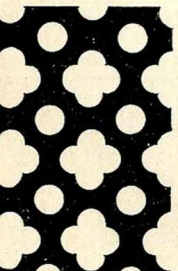
Ces galeries se font de toutes les longueurs à la demande jusqu'à 10 mètres maximum.

Les largeurs indiquées ci-dessus peuvent varier au désir du Client.

Ces galeries se font nickelées sur demande plus-value suivant la largeur demandée.

TOILES PERFORÉES POUR PLINTHES, ENVELOPPES, etc.

N° 1



N° 2

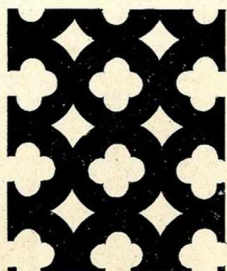
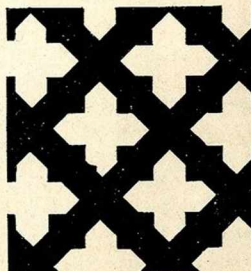
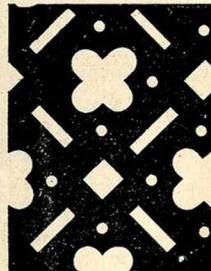


Fig. 173

N° 3



N° 4



Désignation

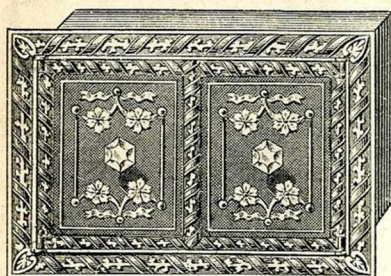
N° 1	N° 2	N° 3	N° 4
16 Fr.	16 »	15 »	15 50

Prix, le mètre carré, par feuilles de 100x200
 Nota. — Les perforations indiquées sur les dessins sont grandeur d'exécution, la tôle à 1% d'épaisseur.

FAÇADES D'ÉTUVES pour POÊLES de Construction Faïence



Fig. 174

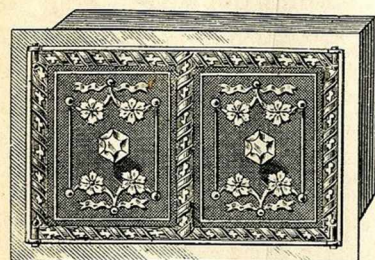


FORTE ORNÉE

DIMENSIONS EN %				PRIX, LA PIÈCE		
Extérieures		De douille		Fonte noire	Fonte bronzée	Fonte nickelée
Hauteur	Largeur	Hauteur	Largeur			
31	35	24	28	6 85	9 15	14 55
31	40	23	33	7 45	9 70	15 70
31	45	23	37	8 55	10 85	17 15
31	50	23	42	9 70	12 »	18 30
31	55	24	47	10 30	12 55	20 »
31	60	24	53	11 45	14 30	22 30

Supplément pour coffre en tôle, voir fig. 175.

Fig. 175

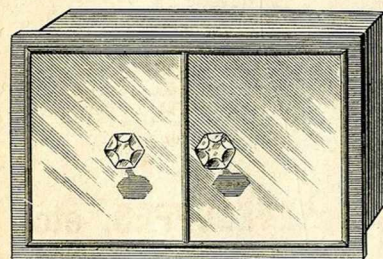


FORTE CADRE CUIVRE

DIMENSIONS EN %				PRIX, LA PIÈCE			Supplément pour coffre de 30 à 35 de profondeur
Extérieures		De douille		Fonte noire	Fonte bronzée	Fonte nickelée	
Haut.	Larg.	Haut.	Larg.				
31	35	24	28	15 45	17 15	22 30	5 70
31	40	23	33	16 »	17 70	23 45	6 30
31	45	23	37	16 55	18 85	24 »	6 85
31	50	23	42	17 70	20 55	25 15	7 70
31	55	24	47	20 55	23 45	29 15	8 30
31	60	24	53	22 85	25 70	33 15	8 55

Les coffres des étuves comportent : 1 étagère, fond mobile et coulisse dans le haut pour ramonage.

Fig. 176



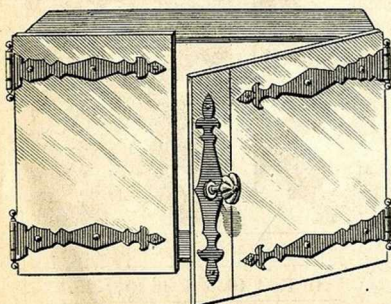
CUIVRE CADRE CUIVRE

DIMENSIONS EN %				PRIX, LA PIÈCE		SUPPLÉMENT	
Extérieures		De douille		Cuivre plaqué	Cuivre massif	Four nickelage	P ^r coffre de 35 à 40 de prof.
Haut.	Larg.	Haut.	Larg.				
31	40	26	35	18 30	21 70	3 45	7 70
31	45	26	40	20 55	24 »	3 45	8 »
31	50	26	45	22 85	26 30	3 70	8 30
31	55	26	50	25 15	28 55	4 »	8 55
31	60	26	55	26 85	30 85	4 30	8 85
33	40	28	35	20 55	24 »	3 70	8 »
33	45	28	40	21 70	25 15	3 70	8 30
33	50	28	45	24 »	27 45	4 »	8 55
33	55	28	50	26 30	29 70	4 30	8 85
33	60	28	55	28 55	33 15	4 55	9 15

Avec coins arrondis plus-value 1 fr. 15 par pièce dans toutes les dimensions.

Ces étuves peuvent s'établir en cuivre rouge ou en métal blanc avec plus-value de prix.

Fig. 177



CUIVRE A PENTURES RENAISSANCE

DIMENSIONS EXTÉR. EN %		PRIX, LA PIÈCE		SUPPLÉMENT	
Hauteur	Largeur	Cuivre plaqué	Cuivre massif	Pour nickelage	P ^r coffre de 30 à 35 de prof.
31	50	44 55	50 30	4 »	8 30
31	55	48 »	54 85	4 55	8 55
31	60	51 45	60 55	5 15	8 85
33	50	46 85	52 55	4 55	8 55
33	55	50 30	57 15	5 15	8 85
33	60	53 70	62 85	5 70	9 15
33	65	59 45	68 60	6 85	9 45

Avec cadre autour de la façade plus-value 3 fr. 45 par pièce. Ces étuves peuvent s'établir en cuivre rouge ou métal blanc avec plus-value de prix.

PORTES de FOYER pour POÊLES de CONSTRUCTION FAIENCE

ULI THE MUSEUM
VIRTUAL MUSEUM
Fig. 178



Fig. 178

FORTE ORNÉE

	DIMENSIONS EXTÉRIEURES		PRIX LA PIÈCE		
	Largeur en %	Hauteur en %	Fonte noire	Fonte bronzée	Fonte nickelée
N° 1	26	27½	5 15	6 30	10 85
N° 2	26	30	5 70	7 15	12 »
N° 3	27	33	6 30	7 70	13 15

Les mêmes, sans contre-porte, en moins 0 85.

Fig. 179



Fig. 179

FORTE CADRE CUIVRE

	DIMENSIONS EXTÉRIEURES		PRIX LA PIÈCE		
	Largeur en %	Hauteur en %	Fonte noire	Fonte bronzée	Fonte nickelée
N° 1	26	28	8 55	9 70	14 30
N° 2	26	30	9 45	10 55	15 70
N° 3	27	33	10 30	11 70	17 15

Les mêmes, sans contre-porte, en moins 0 85.

Fig. 180

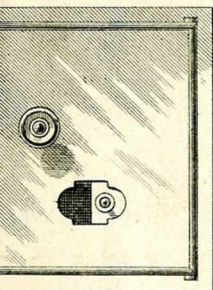


Fig. 180

CUIVRE CADRE CUIVRE

	DIMENSIONS EXTÉRIEURES		PRIX LA PIÈCE		
	Largeur en %	Hauteur en %	Cuivre poli	Cuivre bronzé	Cuivre nickelé
N° 1	26	27	12 »	14 »	15 15
N° 2	26	30	13 15	15 15	16 30
N° 3	26	33	14 30	16 85	18 »

Les mêmes, sans contre-porte, en moins 0 85. Moyennant une Plus-value de prix, ces portes peuvent s'établir en cuivre rouge ou en métal blanc Avec coins arrondis, en plus 1 15 la pièce.

Fig. 181

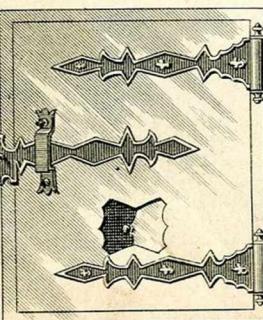


Fig. 181 CUIVRE A PENTURES RENAISSANCE

DIMENSIONS EXTÉRIEURES	PRIX LA PIÈCE	
	En cuivre poli	En cuivre nickelé
Sans cadre . . 25×30 %	28 55	33 »
Avec cadre . . 27×32 %	32 »	36 50

Les mêmes, sans contre-porte, en moins 0 85. Moyennant une Plus-value de prix, ces portes peuvent s'établir en cuivre rouge ou en métal blanc.

CENDRIERS pour POÊLES de CONSTRUCTION FAIENCE



Fig. 182

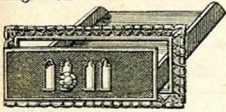


Fig. 182

FONTE ORNÉE

DIMENSIONS EXTÉRIEURES		PRIX LA PIÈCE		
Largeur en %	Hauteur en %	Fonte noire	Fonte bronzée	Fonte nickelée
25	10	2 60	3 45	5 »

Fig. 183

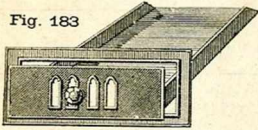


Fig. 183

FONTE CADRE CUIVRE

DIMENSIONS EXTÉRIEURES		PRIX LA PIÈCE		
Largeur en %	Hauteur en %	Fonte noire	Fonte bronzée	Fonte nickelée
25	11	4 »	4 55	6 15

Fig. 184

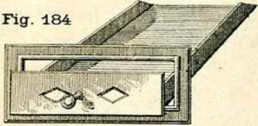


Fig. 184

CUIVRE CADRE CUIVRE

DIMENSIONS EXTÉRIEURES		PRIX LA PIÈCE		
Largeur en %	Hauteur en %	Cuivre poli	Cuivre bronzé	Cuivre nickelé
25	10	4 55	5 70	6 »

Fig. 185

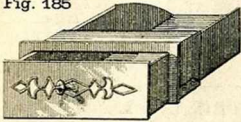


Fig. 185

CUIVRE MODÈLE RENAISSANCE

DIMENSIONS EXTÉRIEURES	PRIX LA PIÈCE	
	En cuivre poli	En cuivre nickelé
12×27 %	11 45	13 70

FOYER et PORTE à 2 Ventaux à jour

Avec Grille cintrée pour Poêles de Construction
à Feu Visible de 35×34

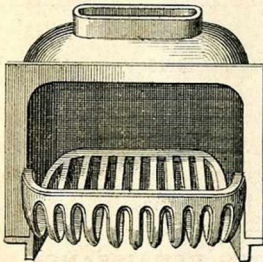


Fig. 186

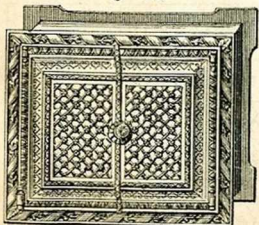
L'appareil complet composé de :

1 cylindre avec grille et porte-grille, porte et cendrier fonte

Prix la pièce. 25 fr.

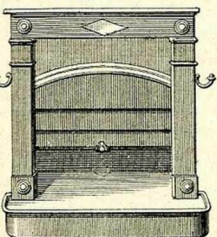
Avec encadrement cuivre 37 »

Avec ventaux garnis de mica, en plus 5 »



CHEMINÉES DITES A LA PRUSSIENNE

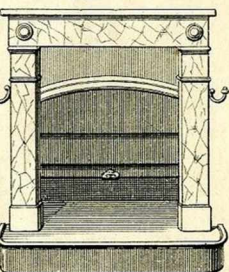
Fig. 187



EN TOLE, CHAPITEAUX CUIVRE, SANS TABLETTE

Larg. int ^{re} des pilast. en %	33	38	43	49	54	60	65	70
Prix, non garnies. . .	29	» 32	» 35	» 39	» 42	» 45	» 51	» 59
» garnies en briques.	34	» 37	» 41	» 45	» 48	» 52	» 58	» 66
Avec tablette marbre rouge ou Sainte-Anne. En plus.	13	» 14	» 18	» 20	» 22	» 24	» 27	» 32

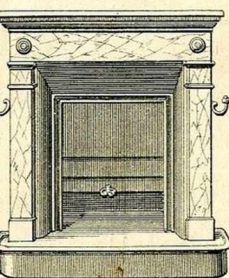
Fig. 188



EN MARBRE, SOGLES ET CHAPITEAUX CUIVRE Tablette et devanture en marbre rouge ou Sainte-Anne

Larg. int ^{re} des pilast. en %	33	38	43	49	54	60	65	70
Prix, non garnies. . .	54	» 58	» 64	» 69	» 75	» 80	» 88	» 103
» garnies en briques.	59	» 63	» 70	» 75	» 81	» 87	» 95	» 110
Avec panneaux cuivre. En plus. . .	5 50	5 50	5 50	8	» 8	» 8	» 11	» 11

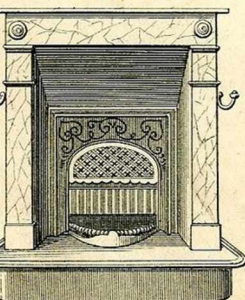
Fig. 189



EN MARBRE, AVEC GARNITURE FAIENCE Tablette et devanture en marbre rouge ou Sainte-Anne

Larg. int ^{re} des pilast. en %	43	49	54	60	65	70	75	80
Prix, non garnies. . .	81	» 88	» 94	» 105	» 110	» 127	» 149	» 165
» garnies, en briques.	88	» 94	» 100	» 111	» 117	» 134	» 156	» 173
Avec châssis sans faïence, non garnies.	77	» 83	» 88	» 97	» 101	» 118	» 140	» 154
Avec corniche en cuivre. En plus. . .	5 50	7	» 7	» 7	» 8	» 8	» 8	» 8

Fig. 190



EN MARBRE, AVEC GARNITURE FAIENCE ET FOYER AU CHARBON Tablette et garniture en marbre rouge ou Sainte-Anne

Larg ^{en} int. des pilastres en %	49	54	60	65	70	75	80
Prix, sans corniche cuivre.	121	» 127	» 143	» 154	» 176	» 198	» 220
Avec corniche cuivre. En plus.	7	» 7	» 7	» 8	» 8	» 8	» 8



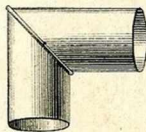
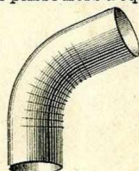
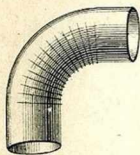
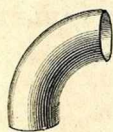
COUDES TOLE PLISSÉS, CARRÉS ET CINTRÉS UNIS

Fig. 191
Coude cintré uni

Fig. 192
Coude plissé d'équerre

Fig. 193
Coude plissé hors d'équerre

Fig. 194
Coude carré



PRIX

Diamètres %	50	60	67	76	83	90	97	104	111	118
Fig. 191 Unis agrafés.	»	»	»	0 51	0 51	0 51	0 54	0 61	0 70	0 83
Fig. 192 Plissés équerre	0 45	0 50	0 55	0 60	0 65	0 70	0 80	0 90	1 »	1 10
Fig. 193 » hors équerre	0 40	0 45	0 50	0 55	0 60	0 65	0 75	0 85	0 95	1 05

Diamètres %	125	132	139	153	160	167	180	190	200	220
Fig. 191 Unis agrafés.	0 95	1 10	1 25	1 75	2 05	2 30	2 90	3 20	3 85	5 15
Fig. 192 Plissés équerre	1 20	1 30	1 45	1 75	1 95	2 10	2 75	4 »	4 50	7 »
Fig. 193 » hors équerre	1 15	1 25	1 40	1 70	1 85	2 »	2 65	3 80	4 30	6 80

Fig. 194 Carrés, en tôle forte. — PRIX les 100 kilos suivant cours des tôles.

TUYAUX TOLE RONDS, CARRÉS OU OVALES

Fig. 195
Tuyaux agrafés

Fig. 196
Tuyaux tôle rivée de toutes forces



PRIX les 100 kilos
suivant cours des Tôles

PRIX les 100 kilos

Ronds de 1 1/2 au moins
Carrés » »
Ovales » »
suivant cours des tôles
Supplément pour galvanisation au cours

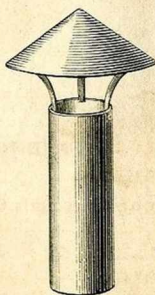


Fig. 197
Champignon

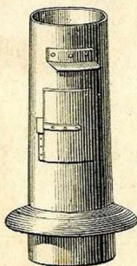


Fig. 198
Mitre à rondelle

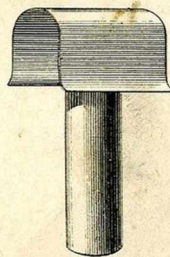


Fig. 199
Capote

PRIX les 100 kilos
Tôle noire de 1 1/2 1/2
» galvan.

PRIX les 100 kilos
Tôle noire de 1 1/2 1/2
» galvan.

PRIX les 100 kilos
Tôle noire de 1 1/2 1/2
» galvan.

PRIX les 100 kilos suivant cours des tôles



LANTERNES ORDINAIRES TOLE FORTE

Diam. du tuyau en %	11	12	14	16	19	22	24	27	30	33
En tôle noire. . la pièce	4 55	5 15	5 45	6 85	8 »	9 15	10 30	11 45	12 60	13 70
En tôle galvanisée »	5 70	6 30	6 55	8 30	9 70	11 15	12 30	13 70	15 15	16 55

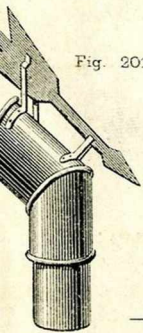
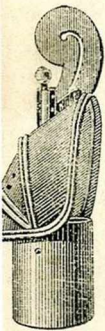


Fig. 201

GUEULES DE LOUP EN TOLE FORTE

Diamètre du tuyau en %	11	12	14	16	19	22	24	27	30	33
En tôle noire. . pièce	4 85	5 45	6 »	7 30	8 55	10 »	11 15	12 30	13 70	15 45
En tôle galvanis. »	6 »	6 85	7 45	8 85	10 30	12 »	13 45	14 55	16 30	18 85

Fig. 202



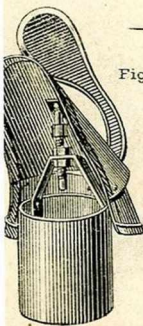
L'ÉTOURNEAU

VENTILATEUR ROULANT SUR BILLES (Système Breveté)

BASE RONDE

Diamètre en %	10	12	14	16	19	22	24
Prix la pièce	13 »	15 »	17 50	20 75	23 50	28 50	33 25
Diamètre en %	25	27	28	30	35	40	45
Prix la pièce	35 »	38 50	41 50	43 50	50 »	70 »	85 »

Fig. 203



LE PRÉFÉRÉ

VENTILATEUR ROULANT SUR BILLES

Diam. en %	97	104	111	125	139	160	190	220	240	270	300
Prix la pièce	10 50	10 50	10 50	12 »	13 »	14 50	16 »	18 »	21 »	25 »	29 »



APPAREILS TOLE POUR CALORIFÈRES DE CAVE

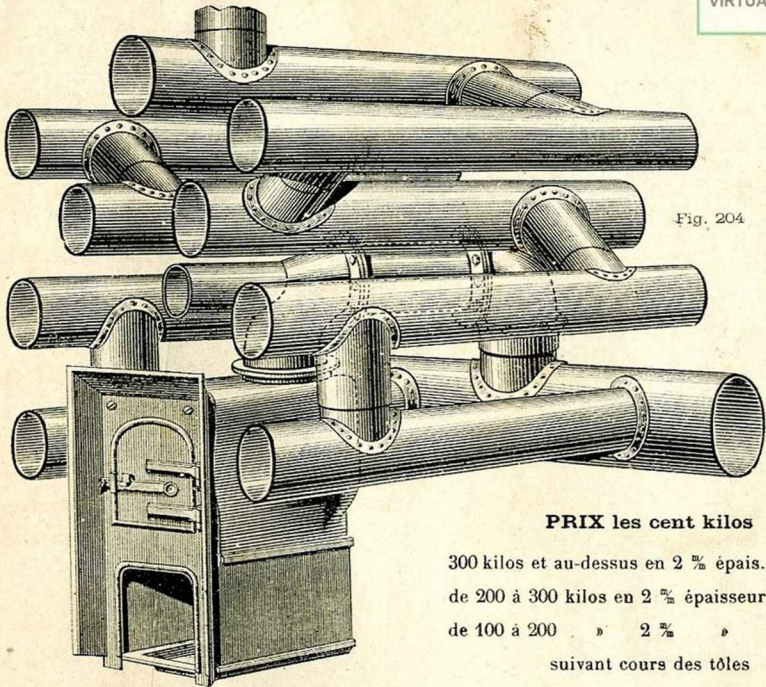
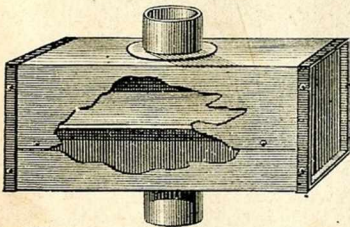


Fig. 204

PRIX les cent kilos

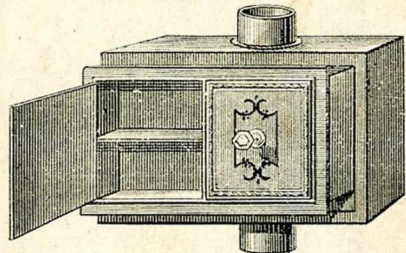
300 kilos et au-dessus en 2 ³/₁₆ épais.
 de 200 à 300 kilos en 2 ⁵/₁₆ épaisseur
 de 100 à 200 » 2 ⁷/₁₆ »
 suivant cours des tôles

Fig. 205
COFFRES DE CHALEUR
 à séparation fonte pour poêles sans étuve



Prix au poids suivant cours des tôles

Fig. 206
DOUBLE COFFRE DE CHALEUR
 à enveloppe avec coffre d'étuve



Les doubles coffres se comptent le double du coffre
 voir prix planche 41 (coffres d'étuves).

TRAPPES de RAMONAGE avec TRINGLE et CRÉMAILLÈRE

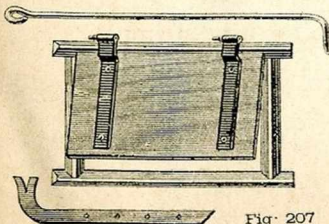


Fig. 207

PRIX

Largeur ³ / ₈	16	20	22	22	22	22	22	22
Longueur ³ / ₈	18	22	22	24	27	30	32	35
Prix	2 45	2 65	2 85	3 15	3 45	3 70	4 10	4 30
Largeur ¹ / ₂	22	22	22	22	24	24	24	24
Longueur ¹ / ₂	38	40	45	50	55	60	65	
Prix	4 55	4 85	5 15	5 45	6 85	8	9 45	



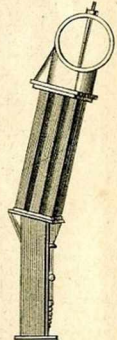
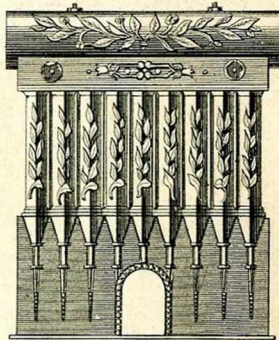
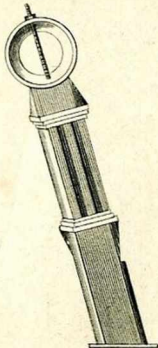
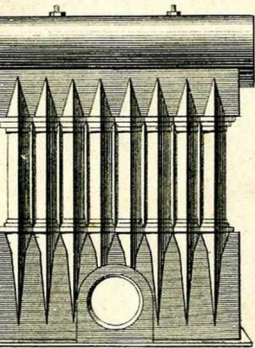
APPAREILS SYSTÈME FONDET

Droits

Fig. 208

Coudés

Fig. 209



PRIX

Largueur en %

Modèle droit Fig. 208
Modèle coudé Fig. 209

	40	45	50	55	60	65	70	75	80	85	90
Modèle droit Fig. 208	10 »	12 »	15 »	18 »	21 »	24 »	26 »	30 »	33 »	37 »	43 »
Modèle coudé Fig. 209	10 50	12 50	15 50	18 50	21 75	25 »	27 »	31 »	34 »	38 »	44 »

CHEMINÉES PARISIENNES ET CHEMINÉES CONCAVES

Fig. 210

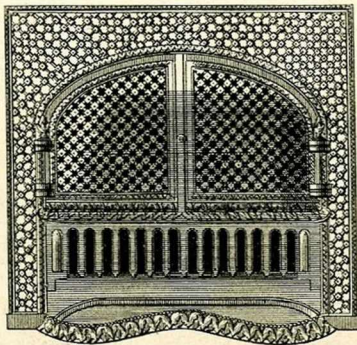


Fig. 211



PRIX
Largueur
Hauteur

45	45	50	50	50	55	55	60	60
45	50	50	55	60	55	60	60	65
14 25	15 75	17 »	18 »	19 »	19 »	20 50	22 »	24 »

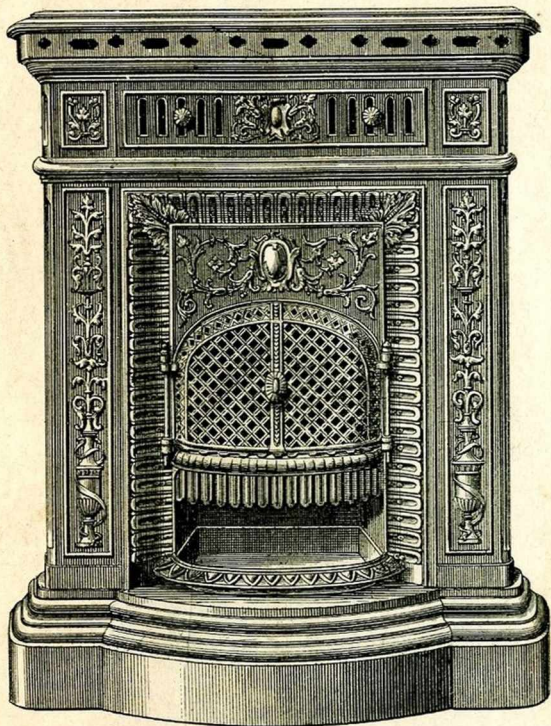
LARGEUR	HAUTEUR	PRIX
47	× 56	24 50
57	× 56	24 »
57	× 62	25 75
67	× 67	30 »

PRIX

POÊLES DE SALLE A MANGER FONTE SANS ÉTUVE



Fig. 212



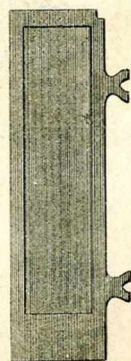
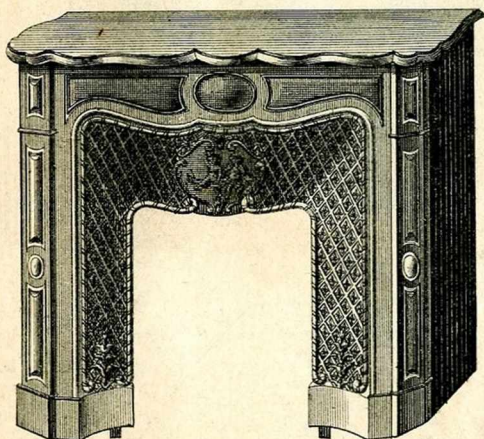
0m77	0m70		49 fr.
1m00	1m07		59 »
0m87	0m80		74 »
			44 fr.
			54 »
			69 »

Dimensions au corps.
 Hauteur totale.
 Largeur extérieure du socle.
 En fonte brute.
 En fonte bronzée.
 En fonte émaillée.

PRIX .

CHEMINÉES FONTE dites "POMPADOUR"

Fig. 213



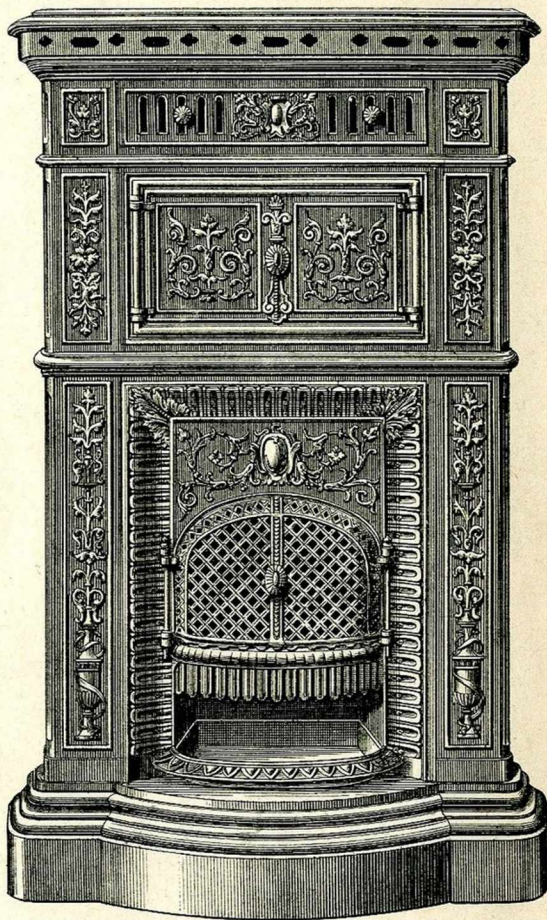
Retour

Largeur 1 mètre — **Prix** avec tablette, sans retour. 25 fr.
 » » avec retour. 33 fr.
 Poids : Sans retour, avec tablette 52 kilog. — Avec retour et tablette 73 kilog.

POÊLES DE SALLE A MANGER EN FONTE

AVEC ÉTUVE

Fig. 214



DIMENSIONS	Largeur au corps	0m70	0m77
	Hauteur totale	1m28	1m30
	Largeur extérieure du socle	0m82	0m88
PRIX	Fonte brute	50 fr.	55 fr.
	Fonte bronzée	60 »	65 »
	Fonte émaillée	80 »	85 »

Prix du coffre tôle de l'étuve avec double coffre. . . 15 fr.

FOYERS POUR FOURNEAUX



Fig. 215

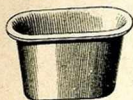


Fig. 215 Ovales. — Série R

Números	Dimensions extérieures du haut	Dimensions extérieures du bas	Hauteur	Grille	POIDS
00	259×225	160×128	135	152×115	6 ^k 900
0	275×220	192×135	130	175×122	7. »
1	290×232	210×145	145	192×133	10. 300
2	303×260	218×169	150	193×146	12. »
3	325×272	220×162	160	210×155	14. »
4	382×302	265×185	184	240×164	21. 500
5	420×359	252×200	180	242×200	33. 500

Ces foyers se font en pièces renforcées de 1/5^e de leur poids.

Fig. 216



Fig. 216 Série M légère

Números	Dimensions extérieures du haut	Dimensions extérieures du bas	Hauteur	Grille	POIDS
000	252×223	158×125	135	152×115	6 ^k 400
00	275×218	187×134	130	175×122	6. 800
0	284×230	203×142	143	192×133	7. 500
1	305×255	213×162	157	199×146	11. 500
2	335×277	228×172	160	210×155	13. 500
3	382×302	265×185	184	240×164	21. 500
4	420×359	252×200	180	242×200	33. 500
5	465×398	310×240	205	294×218	47. »

Ces foyers se font en pièces renforcées de 1/5^e de leur poids.

Fig. 217



Fig. 217 Série D.-B

Números	Dimensions extérieures du haut	Dimensions extérieures du bas	Hauteur	Grille	POIDS
00 omnib.	235×202	168×115	123	155×106	6 ^k »
0 rectang.	245×208	179×101	150	173×100	6. 500
0 ovale	283×223	205×145	130	194×131	9. 800
1	312×255	208×152	150	194×131	11. 500
3	348×290	225×165	168	213×153	18. 500
4	370×310	265×193	180	205×135	23. 900

Fig. 218



Fig. 218 Série O

Números	Dimensions extérieures du haut	Dimensions extérieures du bas	Hauteur	Grille	POIDS
0 améric.	218×202	169×118	120	154×109	6 ^k »
00 reetang.	245×214	188×112	125	183×117	8. »
00 ovale léger	217×199	160×122	125	141×105	5. 500
00 ovale fort	235×195	160×122	134	141×105	6. 200
0 ovale	261×218	172×129	140	160×118	8. 300
0 bis ovale	285×233	203×142	138	188×126	10. 500
1	302×248	221×165	153	205×146	13. 500
2	355×298	220×170	160	206×153	17. 500
3	383×335	231×172	178	217×161	22. 800
4	420×373	263×228	188	252×202	30. 500

Pour la Série de Foyers de nos Fourneaux de Cuisine, voir notre Album Fourneaux

Fig. 219

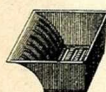


Fig. 219 Foyers pour Fourneaux américains

Números	Dimensions extérieures du haut	Dimensions extérieures du bas	Hauteur	Grille	POIDS
1	204×174	169×94	110	158×86	4. 500
2	209×190	166×120	113	163×110	5. 100
3	225×114	164×118	105	152×105	5. 500

Fig. 220

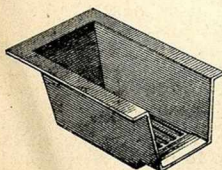


Fig. 220 Foyers à bois rectangulaires

Números	Longueur	Largeur	Hauteur	POIDS
0 B	390	185	170	17 ^k
1 B	435	260	205	22
2 B	495	290	230	33
1 R	345	225	160	11
2 R	380	255	210	21
3 R	425	275	210	25
4 R	455	305	220	28
5 R	490	320	220	31

Prix les 100 kilos suivant cours



PORTES DE RAMONAGE FONTE

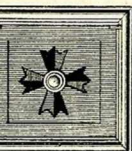
FERMETURE A VIS CUIVRE — SÉRIE LÉGÈRE

Numéros	Mesures extérieures	Mesures intérieures	Poids	PRIX
0	0m23×0m22	0m18×0m18	2k200	1. 80
1	0. 25×0. 22	0. 20×0. 18	2. 800	2. »
2	0. 27×0. 24	0. 22×0. 20	3. 400	2. 30
3	0. 31×0. 25	0. 25×0. 22	3. 500	2. 85
4	0. 36×0. 30	0. 30×0. 25	4. 800	3. 45
5	0. 41×0. 33	0. 35×0. 28	6. 500	4. 30
6	0. 46×0. 38	0. 40×0. 33	9. »	5. 30
7	0. 51×0. 43	0. 45×0. 38	11. »	6. 50

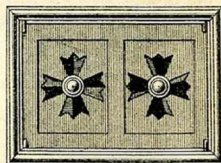
Fig. 222
Porte simple

PORTES de PAILLASSES ordinaires

Fig. 223
Porte double



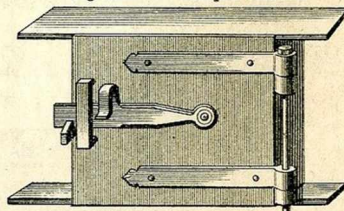
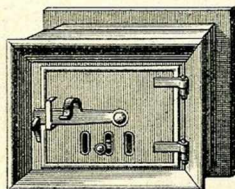
Numéros	Dimens. extér.		Dimens. intér.		Poids	PRIX
	Long.	Larg.	Long.	Larg.		
1. Porte simple.	0m230	0m236	0m194	0m203	2m100	2.40
2. Porte double.	0. 334	0. 232	0. 300	0. 203	2. 850	3. 50
3. »	0. 383	0. 232	0. 349	0. 203	3. 300	4. 25
4. »	0. 433	0. 232	0. 400	0. 203	3. 650	4. 75



PORTES DE BUANDERIE

Fig. 224 -- Double châssis

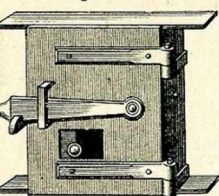
Fig. 225 -- Simple châssis



Numéros	1	2	3	4
Hauteur intérieure	0m220	0m250	0m280	0m280
Largueur intérieure	0. 220	0. 250	0. 280	0. 320
Poids en kilog....	18	19,500	24	26
Prix.... la pièce	10.50	12. »	14.30	15.70

Numéros	1	2
Hauteur intérieure.....	0m260	0m280
Largueur intérieure.....	0. 225	0. 300
PRIX..... la pièce	13.50	15. »

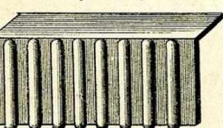
Fig. 226



PORTES DE POÊLES, FERRURE FORGÉE

Numéros	1	2	3	4	5	6	7	8
Largueur extérieure.	0m180	0m200	0m200	0m220	0m220	0m250	0m250	0m280
Hauteur extérieure.	0. 220	0. 200	0. 240	0. 220	0. 270	0. 250	0. 300	0. 280
Poids en kilog....	5,600	6	6,500	6,500	6,800	7,200	7,800	8,400
PRIX.... la pièce	5. »	5.50	6.50	6. »	7.25	8. »	8.75	9.50

Fig. 227



PARABOLES A NERVURE

Longueur en % ...	27	30	35	40	45	50
Largueur en %	18	18	18	18	20	22
Épaisseur en % ...	30	30	30	30	30	30
Poids en kilog....	13	15	17	19	24	30

PRIX les cent kilog. suivant cours.

BARREAUX

Fig. 228
Droit



Fig. 229
A lame



Fig. 230
Parabolique



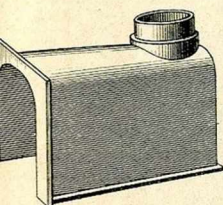
Se font de toutes longueurs et épaisseurs sur demande.
Nous avons en magasin les barreaux droits et à lames des dimensions courantes.
PRIX les cent kilog. suivant cours.

CYLINDRES DE POÊLES ET ACCESSOIRES



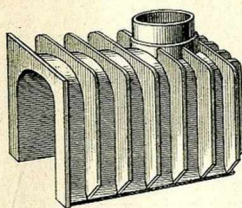
Cylindre uni

Fig. 231



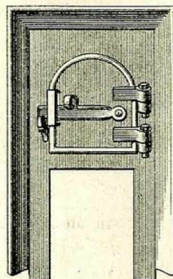
Cylindre à ailettes

Fig. 232



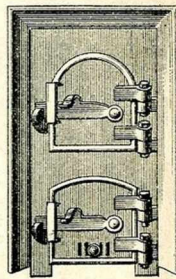
Façade à 1 porte

Fig. 233



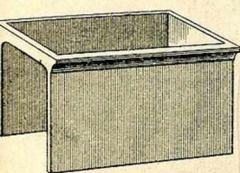
Façade à 2 portes

Fig. 234



Cendrier

Fig. 235



Plaque de cendrier

Fig. 236



Foyer plat

Fig. 237



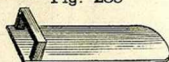
Foyer creux

Fig. 238



Plaque à chevrette

Fig. 239



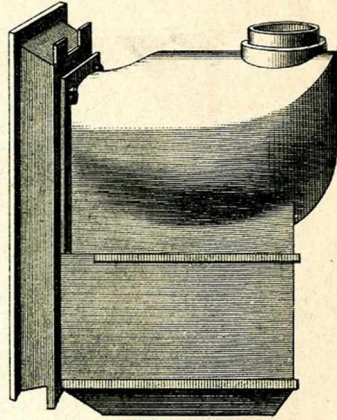
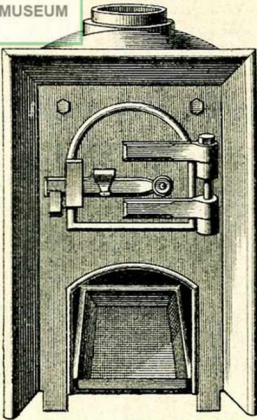
	Numéros	Longueur intérieure	Largeur intérieure	Hauteur intérieure	Diamètre extérieur de la buse	Largeur de la façade	Hauteur de la façade	Profondeur de la façade
DIMENSIONS	1	0m270	0m205	0m255	0m115	»	»	»
	2	0.300	0.205	0.255	0.115	»	»	»
	3	0.350	0.210	0.255	0.115	»	»	»
	4	0.400	0.230	0.265	0.142	0m450	0m700	0m080
	5	0.450	0.260	0.275	0.142	0.450	0.700	0.080
	6	0.500	0.280	0.320	0.165	0.500	0.750	0.080
	7	0.550	0.280	0.340	0.165	0.500	0.750	0.080
	8	0.600	0.310	0.355	0.190	0.620	0.900	0.080

	Numéros	Fig. 231		Fig. 232		Fig. 237		Fig. 238		Fig. 235	Fig. 236	Fig. 239	Fig. 233		Fig. 234			
		CYLINDRES											FAÇADES					
		à buse dessus ou buse derrière		FOYERS		FOYERS		FOYERS		Plaque de cendrier		Plaque à chevrettes		à 1 porte		à 2 portes		
		Légers unis	Lourds unis	A ailettes légers	A ailettes lourds	Plats avec grilles	Creux avec grilles	Creux avec grilles	Creux avec grilles	Creux avec grilles	Plats avec grilles	Creux avec grilles	Plats avec grilles	Creux avec grilles	à 1 porte	à 2 portes	à 1 porte	à 2 portes
POIDS	1-270	20k	31k	36k	45k	7k	11k	»	»	»	»	»	2k800	»	»	»	»	
	2-300	22	37	41	52	8	12	»	»	»	»	»	3. »	»	»	»	»	
	3-350	27	44	48	64	10	14	16k	7k500	3.500	»	»	»	»	»	»	»	
	4-400	36	51	60	75	12	18	26	9.500	5. »	22k	27k	»	»	»	»	»	
	5-450	40	55	65	82	15	19	29	11.500	6.500	22	27	»	»	»	»	»	
	6-500	68	90	94	130	23	28	36	14. »	7.500	26	34	»	»	»	»	»	
	7-550	82	100	120	150	29	32	39	15. »	8.500	26	34	»	»	»	»	»	
	8-600	94	130	135	170	33	42	41	17. »	11.500	47	59	»	»	»	»	»	

PRIX les cent kilog. suivant cours. — Ferrures des portes, la pièce 6.50 net.

CYLINDRES ELLIPSOIDES — SÉRIE M

Fig. 240



Numéros	Profondeur intérieure	Distance de la façade à la buse	Hauteur au repos de la buse	Diamètre extérieur de la buse	FAÇADES		
					Largeur	Hauteur	Profondeur
00	0m56	0m45	0m65	0m20	0m54	0m72	0m11
0	0.61	0.50	0.72	0.20	0.55	0.80	0.11
1	0.67	0.52	0.76	0.23	0.55	0.82	0.11
2	0.70	0.57	0.78	0.25	0.60	0.86	0.11
3	0.82	0.64	0.80	0.28	0.62	0.86	0.11
4	0.98	0.74	0.90	0.30	0.70	0.88	0.11

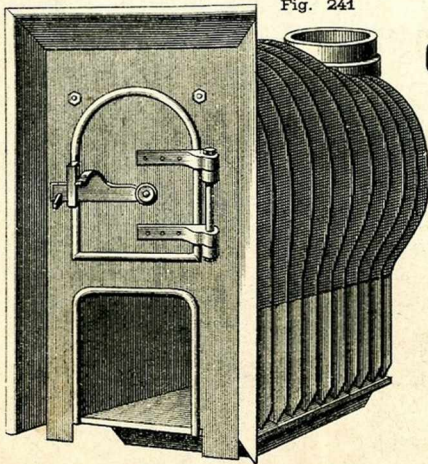
DIMENSIONS

PRIX les cent kilog. suivant cours.

POIDS

Numéros	Cendrier	Cuvette	Barreaux	Façade	Ensemble
00	25k	15k	22k	34k	206k
0	40	20	28	45	308
1	44	22	36	48	366
2	46	30	43	50	409
3	65	32	56	54	467
4	84	35	80	80	739

Fig. 241



CYLINDRES ELLIPSOIDES

A AILETTES

POIDS DES FOYERS SEULS

Numéros	Poids
00	134k
0	193
1	260
2	298
3	340
4	510

Toutes les dimensions et poids des autres pièces composant les cylindres ellipsoïdes à ailettes sont les mêmes que celles des cylindres unis.

A moins de stipulations contraires, les cendriers sont toujours expédiés unis.

CYLINDRES A FOYER DE BRIQUES A AILETTES

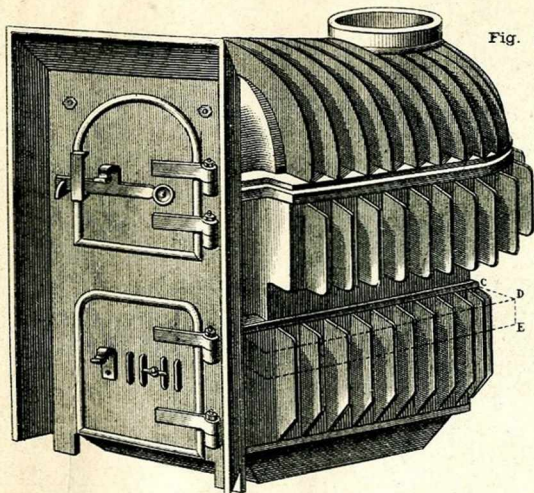


Fig. 242

NUMÉROS	DIMENSIONS									POIDS							
	Profondeur intérieure	Dimensions de la grille	argeur extérieure aux ailettes	Distance de la façade aux ailettes opposées	CYLINDRE A BUSE DESSUS			FAÇADE			Calotte	Foyer	Cendrier	Cuvette	Barreaux	Façade à 2 portes	Ensemble
					Diamètre extérieur de la buse	Distance de la façade à la buse	Hauteur au repos de la buse	argeur	Hauteur	Profondeur							
0	0m61	0m25x0m38	0m63	0m33	0m20	0m50	0m76	0m56	0m81	0m11	130	132	70	20	25	40	417k
1	0.66	0.27x0.42	0.74	0.91	0.22	0.53	0.81	0.57	0.85	0.11	175	205	72	17	34	48	551
2	0.72	0.29x0.47	0.72	1.01	0.25	0.56	0.87	0.60	0.88	0.11	260	225	85	25	40	56	691
3	0.80	0.32x0.51	0.84	1.10	0.27	0.62	0.87	0.63	0.88	0.11	340	255	95	28	50	56	824
4	0.85	0.37x0.61	0.90	1.22	0.30	0.67	0.95	0.70	1.00	0.11	380	265	125	32	77	72	951
5	1.05	0.40x0.80	0.92	1.42	0.32	0.90	1.05	0.81	1.17	0.17	470	345	160	35	95	140	1.275
6	1.15	0.45x0.90	1.02	1.52	0.35	0.98	1.17	0.90	1.28	0.17	610	500	210	90	150	160	1.720

PRIX les cent kilog. suivant cours. — Ferrures de la façade à deux portes, net. . . 13 fr.

APPAREILS DE CALORIFÈRES EN FONTE

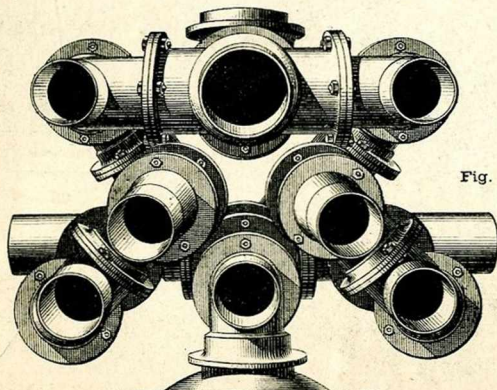


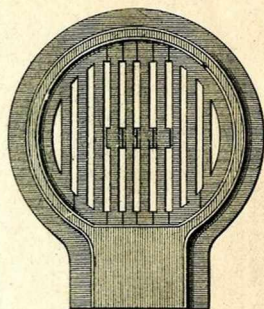
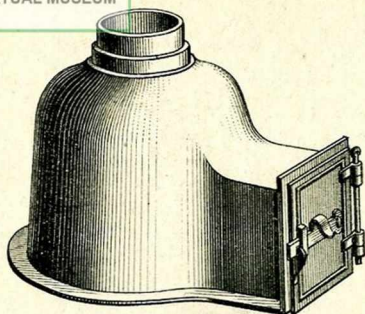
Fig. 243

Se font à simple et à double circulation en tuyaux de 0m16 - 0m19 - 0m22 - 0m24 - 0m27 - 0m30 de diamètre.

PRIX les cent kilog. suivant cours.

CLOCHES A GUEULARD

Fig. 244



DIMENSIONS

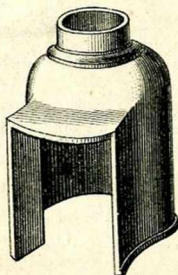
Diamètre intérieur	Hauteur du gueulard	Largeur du gueulard	Distance du gueulard à la buse	Diamètre extérieur de la buse	Hauteur jusqu'au repos de la buse	CLOCHES		Cercle à bavette	Barreaux	Cendrier	Cuvette
						Légère	Lourde				
0m40	0m29	0m27	0m29	0m20	0m40	80k	100k	40k	15k	85k	30k
0.45	0.29	0.26	0.31	0.20	0.44	100	130	50	25	100	50
0.50	0.30	0.27	0.34	0.23	0.49	140	190	60	30	130	52
0.55	0.32	0.30	0.36	0.25	0.53	215	260	70	37	165	60
0.60	0.32	0.31	0.39	0.25	0.59	250	320	80	50	200	80
0.65	0.33	0.32	0.42	0.27	0.61	»	375	100	60	230	80
0.70	0.34	0.33	0.43	0.27	0.63	»	465	120	80	230	85
0.80	0.38	0.37	0.51	0.30	0.73	»	830	»	»	»	»

POIDS

Ferrure du gueulard, net . . . 12 fr. — PRIX les cent kilog. suivant cours.

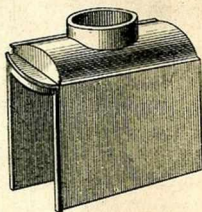
CLOCHETTES RONDES

Fig. 245



CLOCHETTES CARRÉES

Fig. 246



Numéros.	2	3	4	5	6	7
ds. intérieur	0m19	0m22	0m24	0m27	0m30	0m32
ds, légère..	8k	9k500	13k	17k	23k	30k
ds, lourde..	10k500	13k	20k	24k	30k	38k
ds du foyer						
et grille.....	3k500	4k500	6k	7k	11k	13k
ds plaquette	2k	2k500	3k	3k800	4k200	4k800

Numéros.	1	2	3	4
Largeur	0m160	0m185	0m185	0m200
Longueur.....	0.200	0.230	0.250	0.280
Hauteur.....	0.190	0.195	0.200	0.210
Poids clochette seule	8k500	7k500	9k500	10k500
Poids complet avec foyer, grille et plaquette.....	14k500	13k900	16k600	20k

PRIX les cent kilog. suivant cours.

CLOCHETTES A AILETTES ET REHAUSSE — SÉRIE RIM

 ULTIMHEAT®
 VIRTUAL MUSEUM

Fig. 247

Buse dessus

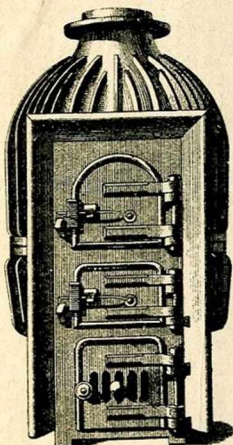
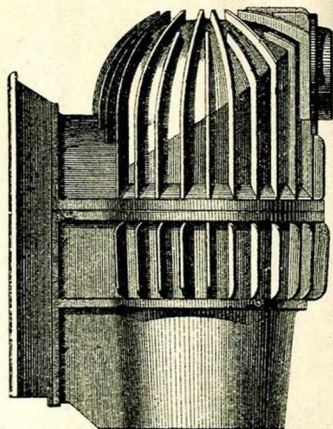
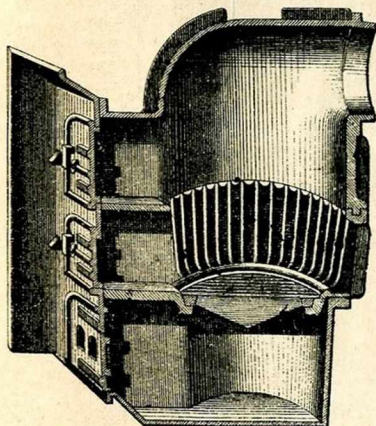


Fig. 248

Buse derrière



Vue intérieure à foyer fonte



Vue intérieure avec garniture briques

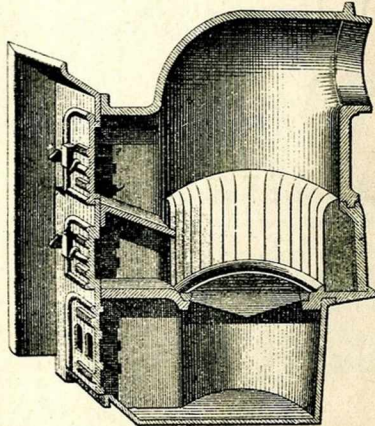


TABLEAU DES DIMENSIONS, SURFACES DE CHAUFFE, SURFACES DE GRILLES ET POIDS

	0m28	0m32	0m35	0m40	0m45	0m50	0m55	0m60
Diamètre intérieur des foyers	0m28	0m32	0m35	0m40	0m45	0m50	0m55	0m60
Largeur extérieure aux ailettes	0m48	0m53	0m545	0m62	0m69	0m75	0m80	0m88
Hauteur du sol au-dessus de la buse	0.94	1.03	1.05	1.09	1.13	1.13	1.26	1.28
Distance de la façade à la buse derrière	0.59	0.62	0.66	0.74	0.85	0.89	0.965	1.01
Distance de la façade à la buse dessus								
Diamètre extérieur de la buse	0.172	0.197	0.197	0.225	0.252	0.282	0.303	0.303
Surface de la grille	4d60	6d15	7d55	9d60	12d55	15d90	18d85	23d80
» de chauffe du foyer avec rehausse à ailettes	2m30	2m60	2m75	3m25	3m80	4m30	5m20	6m40
» de chauffe du foyer avec rehausse à briques		2.35	2.50	3. »	3.50	3.90	4.80	5.95
Poids du foyer complet avec rehausse à ailettes	270k	350k	390k	505k	695k	750k	990k	1.100k

PRIX les cent kilog. suivant cours. — Ferrures des trois portes, net 7.50.



PATÈRES, ÉTOILES ET PORTE-COURONNES

POUR MONUMENTS FUNÉRAIRES

Patères cuivre ciselé

Diamètre en %	20	27	34	40	48	54
Montés avec tige taraudée et écrou comme fig. 282	43	15 50	19 30	26 75	32 15	41 20
» » broche cuivre à pointe » » 280	14 15	16 75	20 60	28 35	34 75	45 45
» » » à scellement » » 281	14 15	16 75	20 60	28 35	34 75	45 45
» » vis cuivre à bois démontante » » 281	27	29 60	33 45	41 20	47 60	57 90

Avec broche ou vis cuivre brasée sur demande plus-value. Le cent 6 50

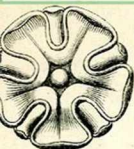


Fig. 250

Étoiles cuivre fondu

Diamètre en %	25	30	35	40	45	50
Étoiles seules Prix, le cent	13	15 50	18	19 30	20 60	28 25
Montées avec tige taraudée et écrou comme fig. 282	19 30	21 85	24 45	25 75	27	34 75
» » broche cuivre à pointe » » 280	20 60	23 15	25 75	28 35	29 60	38 60
» » » à scellement » » 281	33 45	36	38 60	41 20	42 45	51 50



Les broches ont 5% de longueur et les vis 4%.
Avec broche ou vis cuivre brasées sur demande plus-value. Le cent 6 50

Fig. 251

Porte-couronnes cuivre uni
Boule cuivre

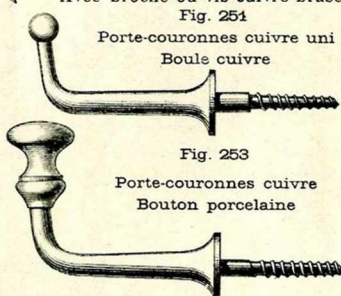


Fig. 253

Porte-couronnes cuivre
Bouton porcelaine

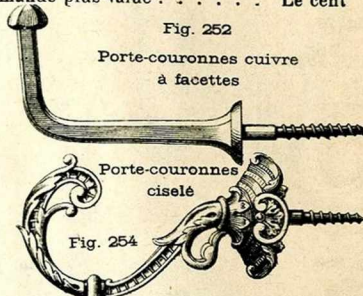


Fig. 252

Porte-couronnes cuivre
à facettes



Fig. 254

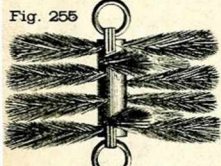
Fig. 252 — A facettes, long. 75%. Avec vis fer à bois. . Prix, le cent 45 fr. — Avec vis cuivre à bois. : Prix, le cent 51 50
Fig. 253 — A bouton porcelaine, long. 70%. Avec vis fer à bois. Prix, le cent 45 fr. — Avec vis cuivre à bois. Prix, le cent 51 50
Fig. 254 — A boule cuivre, long. 60%. Avec vis fer à bois. Prix, le cent 32 50 — Avec vis cuivre à bois. Prix, le cent 39 »

Longueur %	50	55	60	65	70	75	80	85
Prix, la pièce	0 50	0 55	0 70	0 90	1 50	1 80	2 05	2 65

Fig. 254 — Ciselés vernis ou polis avec vis fer à bois. . Prix, la pièce

Hérissons montés bois

HÉRISSENS LAMES D'ACIER, Monture bois et fer tordu



Ronds.	Numéros						
	0	1	2	3	4	5	6
Diamètre en %	15	20	25	30	35	40	45
Prix, la pièce	2 10	2 45	2 75	3 50	4 20	5 50	7 »

Monture fer tordu

HÉRISSENS RECTANGULAIRES, LAMES ACIER

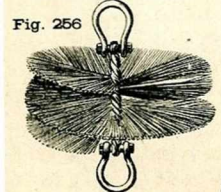


Fig. 256

Monture bois et fer tordu

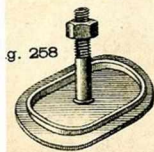
Largeur en %	20	25	30	30	35	40	45
Longueur, en %	35	40	45	50	55	55	60
Prix, la pièce	5 50	6 »	6 65	7 »	7 55	8 »	8 55



Fig. 257

BOULETS DE RAMONAGE

montés avec chape . . La pièce 2 10



g. 258

Fig. 259

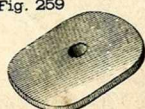


Fig. 259 — Plaque de tampon autoclave en fonte pour bouilleurs. La pièce 1 25
Fig. 258 — Tampon autoclave en fonte, sans plaque pour bouilleurs. » 3 »
Tampon autoclave en fonte, tige filetée, en fer. » 4 25

PATÈRES OU ROSACES CUIVRE FONDU

POUR MONUMENTS FUNÉRAIRES



Fig. 260



Fig. 261

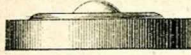


Fig. 262

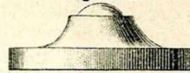


Fig. 263

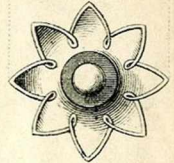
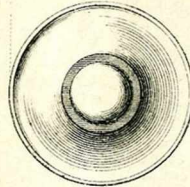
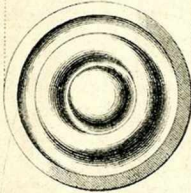
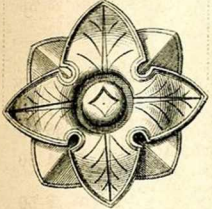


Fig. 264

Fig. 265

Fig. 266

Fig. 267

Fig. 268

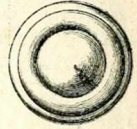
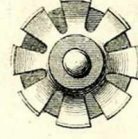
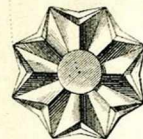
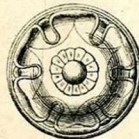
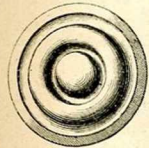


Fig. 269

Fig. 270

Fig. 271

Fig. 272

Fig. 273

Fig. 274

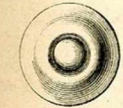


Fig. 280

Fig. 275

Fig. 276

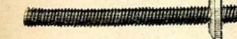
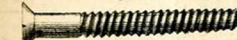
Fig. 277

Fig. 278

Fig. 279

Fig. 281

Fig. 282



PRIX

NUMÉROS DES FIGURES.

Diamètre en %

260	261	262	263	264	265	266	267	268	269
65	60	60	45	43	42	45	40	35	32
1 60	1 30	1 30	0 43	0 45	0 43	0 45	0 45	0 33	0 30
1 80	1 50	1 50	0 55	0 60	0 55	0 60	0 60	0 45	0 43

Prix, avec broche cuivre. Fig. 280. . .

» avec vis cuivre à bois » 281. . .

NUMÉROS DES FIGURES.

Diamètre en %

270	271	272	273	274	275	276	277	278	279
27	27	27	23	24	23	20	18	16	14
0 33	0 26	0 30	0 26	0 26	0 30	0 24	0 20	0 20	0 20
0 43	0 36	0 40	0 36	0 36	0 40	0 34	0 30	0 30	0 30

Prix, avec broche cuivre. Fig. 280. . .

» avec vis cuivre à bois. » 281. . .



TABLE DES MATIÈRES

	PAGES
A	
accessoires pour châssis à rideaux	25
grafes pour marbriers.	25
appareils de cheminées, système Fondet.	49
» l'Étourneau	47
» le Préféré	47
» pour calorifères de caves tôle	48
» » » » fonte.	56
armoires pour plaques de fonds	8
B	
barreaux divers en fonte.	53
barreaux de soubassement	18
bois pour revêtements.	4
boîtes de chaleur diverses	27 à 35
boîtes en cuivre	38
boîtes de ramonage	59
boîtes en cuivre et fer.	39
C	
boîtes en cuivre divers	14 à 16
boîtes en tôle pour cheminées.	46
boîtes en faïence pour potagers	4
» pour revêtements.	4
boîtes en fonte et cuivre	44
boîtes en cuivre	18
boîtes pour châssis.	25
boîtes en tôle pour cheminées	46
boîtes à rideaux divers	19 à 24
boîtes parisiennes et concaves	49
» dites à la prussienne	45
» fonte pompadour	50
boîtes en fonte ornée et cuivre.	38
boîtes de chaleur, tôle.	48
boîtes en cuivre et porcelaine	39
boîtes pour châssis	26
boîtes en cuivre.	17
boîtes en tôle divers	46
boîtes-joints en cuivre	22
boîtes remaillées pour châssis	25
boîtes en cuivre	40
boîtes en porcelaine.	39
boîtes pour poêles et calorifères	54 à 58
E	
boîtes pour plaques de fonds	8
boîtes en cuivre	40
boîtes en cuivre	59
F	
boîtes d'étuves fonte et cuivre.	42
boîtes en fonte divers	52

G	
Galeries cuivre découpées et polies	37
Garnitures cuivre et tôle pour colonnes	
Gueules de loup en tôle	
Grilles fonte pour prise d'air	
» ventouses diverses	37
H	
Hérissons.	59
I	
Intérieurs de cheminées en fonte	5 à 11
» » en cuivre.	12 et 13
L	
Lanternes en tôle	47
M	
Manteaux de hotte	18
Mitres en tôle	46
Montants pour châssis	25
Moulures cuivre diverses	17
O	
Œufs en cuivre.	38
Oreillons pour châssis	25
P	
Panneaux faïence	3
» gaufrés	4
Patères et Portes-Couronnes	59 et 60
Pattes à marbre	25
» cuivre pour châssis	26
Paraboles fonte	53
Poèles fonte salle à manger.	50 à 51-
Poids pour châssis.	25
Poignées diverses pour châssis	26
Portes de buanderie	53
» de paillasses	53
» de poèles et foyers	43-44-53
» de ramonage	53
Poulies en cuivre et fonte.	25
Q	
Quadrillés pour intérieurs fonte	7
R	
Rivets fer et cuivre.	25
Rondelles cuivre pour tuyaux.	40
T	
Tampons autoclave.	59
Tenons pour chassis	25
Théières porcelaine	39
Tôle perforée	41
» striée pour châssis	25
Trappes de ramonage	48
Tuyaux divers pour poèles	46
V	
Ventilations tôle avec bouches brevetées.	36
Ventilateurs fonte avec bouches brevetées	36



IMPRESSIONS D'ART
W. LAZARE-FERRY
38, RUE LACEPEDE
PARIS